

# SBR BYGGUTBILD- NINGAR

KURSPROGRAM  
höst 2019



---

NY KURS!  
Areamätning

sid 4

---

NY KURS!  
BBR, Boverkets  
byggregler

sid 4

---

ÄR DU INTRESSERAD  
AV ATT BLI MEDLEM?

Läs om dina medlems-  
förmåner på sista sidan

## SBR-utbildning – en ovärderlig investering.

Välkommen till Byggingenjörernas kursprogram för hösten 2019. Här finner du ett brett utbud av kvalificerade kurser för vidareutbildning.

Dokumenterad kunskap är din främsta tillgång. Du har allt att vinna på att hålla den aktuell.

➔ Tänk på att SBR även erbjuder företagsanpassade kurser.

Välkommen!

SBR Byggingenjörerna  
[www.sbr.se](http://www.sbr.se)  
08-462 17 90

Anmäl dig redan idag på  
[www.sbr.se/byggutbildningar/](http://www.sbr.se/byggutbildningar/)

## INNEHÅLL

ABK 09 .....	3
AMA AF 12 .....	3
AMA HUS 18 .....	3
AMA ANLÄGGNING 17 .....	4
<b>Ny kurs!</b> AREAMÄTNING .....	4
<b>Ny kurs!</b> BBR .....	4
BESKRIVNINGSTEKNIK ANLÄGGNING .....	4
BESKRIVNINGSTEKNIK HUS .....	5
BYGGARBETSMILJÖSAMORDNARE, grundkurs .....	5
BYGGARBETSMILJÖSAMORDNARE, uppdateringskurs .....	5
BYGGARBETSMILJÖSAMORDNARE -tentamen grund eller förnyelse .....	6
BYGGPROJEKTLEDNING .....	6
BYGGTEKNISKT BRANDSKYDD .....	6
ENTREPRENADBESIKTNING, grundutbildning steg 1 .....	7
ENTREPRENADBESIKTNING, steg 2 .....	7
ENTREPRENADBESIKTNING, – provtillfälle för besiktningsman .....	7
ENTREPRENADJURIDIK, kombinerad grund- och fortsättningskurs .....	7
ENTREPRENADJURIDIK, avancerad nivå .....	7
FUKTMÄTNING – FUKT OCH MÖGELSKADOR .....	8
<b>Ny kurs!</b> FÖRDJUPNINGSKURS FÖR BYGGNADSINSPEKTÖRER .....	8
KA-ROLLEN ENLIGT PBL .....	8
KONTROLLANSVARIG ENLIGT PBL, grundkurs 4 dagar .....	8
LOU FÖR BYGGENTREPRENADER OCH KONSULTTJÄNSTER grundkurs .....	8
MER ANLÄGGNING 17 .....	9
<b>Ny kurs!</b> PBL .....	9
PLÅT I TEORI OCH VERKLIGHET .....	9
SYMPOSIUM FÖR CERTIFIERAD ELLER GODKÄND BESIKTNINGSMAN FÖR ENTREPRENADER .....	10
SYMPOSIUM FÖR KONTROLLANSVARIG ENLIGT PBL .....	10
SYMPOSIUM FÖR CERTIFIERAD ELLER GODKÄND BESIKTNINGSMAN FÖR ÖVERLÅTELSEBESIKTNING .....	10
TALANGPROGRAMMET .....	10
ÖVERLÅTELSEBESIKTNING AV FAST EGENDOM Uppdaterad .....	11
<b>Ny kurs!</b> ÖVERLÅTELSEBESIKTNING I PRAKTIKEN .....	11
MEDLEMSFÖRMÅNER .....	12

## ABK 09

Endagskurs för dig som upphandlar konsulttjänster eller för dig som själv är konsult.

Kursen ger dig grundläggande kunskaper avseende ABK 09, det standardavtal som används vid konsultuppdrag. Efter kurstillfället har du kunskaper i både beställarens och konsultens skyldigheter och rättigheter. Kursen tar bland annat upp hur ett konsultuppdrags omfattning preciseras, vilka krav som ställs på konsultens sätt att utföra uppdraget samt konsultansvars- och ersättningsfrågor.

Spara tid och pengar genom att upprätta ordentliga konsultavtal. Senaste årens rättsfall visar att det är viktigare än man kan tro att avtalet anger uppdragets omfattning, ekonomiska villkor och ansvarsfördelning. Det är också viktigt att du vet vad som gäller rörande skadestands- och försäkringsfrågor samt följderna om något går fel.

<b>Datum och ort</b>	5 december, Stockholm
<b>Kursavgift</b>	5 600 kr (SBR-medlem 5 200 kr)
<b>Kursledare</b>	Biträdande jurist Pernilla Samuelsson

## AMA AF 12

Lär dig mer om AMA AF 12 med tillhörande Råd och anvisningar.

Grunden för ett bra avtal skapas med de administrativa föreskrifterna i förfrågningsunderlaget som beställaren inkluderar i materialet till anbudsgivaren. AMA AF 12 tjänar som underlag vid upprättande av Administrativa Föreskrifter för entreprenader inom byggsektorn. En av våra kursledare, Tomas Thulin, har deltagit i framtagningen av AMA AF 12.

### Mål

Att deltagarna ska veta hur Administrativa Föreskrifter upprättas och tolkas för entreprenadavtal.

### Kursinnehåll

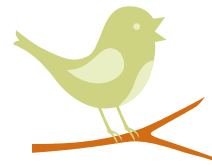
Vi går bland annat igenom:

- Tillämpliga entreprenad- och upphandlingsformer inom byggsektorn
- Ändringar i AMA AF 12 i förhållande till AMA AF 07
- Hur du praktiskt använder AMA AF för att upprätta administrativa beskrivningar
- Förfrågningsunderlagets övriga avtalshandlingar med genomgång av tolknings- och rangordningsregler.

Grundläggande kunskaper i standardavtalen AB 04 och ABT 06 är en fördel.

*Kursen arrangeras i samarbete med EGA.*

<b>Datum och ort</b>	26 september, Linköping 3 oktober, Göteborg 5 november, Malmö 19 november, Örnsköldsvik 21 november, Stockholm
<b>Kursavgift</b>	5 700 kr (SBR-medlem 5 130 kr)
<b>Kursledare</b>	Se hemsidan



– Pssst! SBR laddar med nya kurser

## AMA HUS 18

Denna endagskurs tar upp nyheterna i AMA Hus 18 och de grundläggande reglerna för tekniska beskrivningar enligt AMA-modellen.

### Kursinnehåll

- Uppbyggnaden och strukturen i AMA Hus 18, RA Hus 18, MER Hus och kodsystemet BSAB 96
- Hur olika handlingar fungerar tillsammans i förfrågningsunderlaget samt kopplingen mellan AMA Hus och AB/ABT, AMA AF och myndighetskrav
- Hur tekniska beskrivningar baserade på AMA Hus 18 upprättas
- Övning i upprättande av beskrivning
- Övergripande information om vilka förändringar som är genomförda i förhållande till tidigare versioner av AMA Hus och RA Hus.

Målet med kursen är att du ska få översiktlig kunskap om hur du använder och tillämpar AMA Hus 18. Du får även kunskap om dess koppling till entreprenadjuridiken.

*Kursen arrangeras i samarbete med EGA.*

<b>Datum och ort</b>	19 september, Stockholm 24 september, Malmö 8 oktober, Luleå 24 oktober, Göteborg 20 november, Östersund
<b>Kursavgift</b>	5 700 kr (SBR-medlem 5 130 kr)
<b>Kursledare</b>	Se hemsidan

## AMA ANLÄGGNING 17

Är du involverad i förfrågningsunderlag med tekniska beskrivningar för t ex vägar, broar, ledningar, grundläggningsarbeten? Då är AMA Anläggning det regelverk du behöver känna till och jobba efter. Beställare, projektörer och entreprenörer måste kunna hitta i och förstå uppbyggnaden av AMA. Syftet med AMA-systemet är att effektivisera bygg- och anläggningsarbetet genom gemensamma standarder, beskrivningar och anvisningar.

### Kursinnehåll

- Genomgång av AMA Anläggning 17 med inriktning på förändringarna jämfört med tidigare AMA
- Introduktion till hur tekniska beskrivningar och mängdförteckningar upprättas

Forts. AMA ANLÄGGNING 17

- Hur olika handlingar fungerar tillsammans i förfrågningsunderlaget samt AMA Anläggnings koppling mot AB/ABT, AMA AF och lagstiftning.
- Uppbyggnaden och strukturen i AMA Anläggning 17, RA Anläggning 17 och kodsystemet BSAB 96.

Efter kursen ska du ha fått förståelse för hur AMA Anläggning fungerar och hur den ska användas.

*Kursen arrangeras i samarbete med EGA.*

**Datum och ort** 4 september, Göteborg  
18 september, Örebro  
25 september, Stockholm  
1 oktober, Örnsköldsvik  
7 oktober, Malmö  
12 november, Luleå  
19 november, Gävle  
3 december, Göteborg  
10 december, Stockholm

#### Förkunskaper

Det är en fördel att känna till och hitta i standardavtalen AB 04 och ABT 06. Erfarenhet från tidigare AMA är inget krav, men det underlättar om du har det.

**Kursavgift** 5 700 kr (SBR-medlem 5 130 kr)  
**Kursledare** Se hemsidan

### Ny kurs! **AREAMÄTNING**

Välkommen till denna kurs i Areamätning för uppmätning av småhus och lägenheter. I samband med överlåtelse av småhus och lägenheter är det vanligt att bo- och biareor inte stämmer överens med vad som är angivet i mäklarprospekten samt i fastighetsutdrag, därav efterfrågas en mätning av den exakta ytan en bostad upptar. Denna tjänst utföres som separat uppdrag och ingår ej i en överlåtelsebesiktning.

Syftet med denna kurs är att du som besiktningsman eller tekniker, ska få god kunskap om hur man utför en korrekt uppmätning gällande lägenheter och småhus avseende boarea respektive biarea.

Kursen vänder sig till tekniker som arbetar med Överlåtelsebesiktning, Kontrollansvar, Entreprenadbesiktning eller som Energiexpert.

**Datum och ort** 11 november, Stockholm  
**Kursavgift** 5 400 kr (5 000 kr för SBR-medlem)  
**Kursledare** Byggingenjör SBR Martin Bjerking

### Ny kurs! **BBR**

#### Mål med kursen

Grundlig genomgång av Boverkets byggregler samt även de förändringar som tillkommit; främst på energiområdet där större förändringar skett på sistone.

#### Deltagare

Kursen vänder sig till alla som berörs av Boverkets byggregler: Byggherrar, KA, anställda inom kommuner, konsulter av olika slag (arkitekter, konstruktörer, akustiker, geotekniker, fuktconsulter med flera).

Forts. BBR

#### Kursinnehåll

- Mindre avvikelser, krav vid ändring av byggnader, byggprodukter
- Allmänna regler; verifiering, förundersökning, ekonomiskt rimlig livslängd, riskanalys med mera
- Tillgänglighet, bostadsutformning, rumshöjd, driftutrymmen
- Brandskydd
- Hygien, hälsa och miljö
- Bullerskydd
- Säkerhet vid användning
- Energihushållning, nyheter & ändringar.

**Datum och ort** 17 oktober, Stockholm  
**Kursavgift** 5 600 kr (SBR-medlem 5 100 kr)  
**Kursledare** Byggingenjör SBR Said Elmi

### BESKRIVNINGSTEKNIK ANLÄGGNING

Att skriva förfrågningsunderlag och tekniska beskrivningar, kräver goda kunskaper i AMA, MER, AMA AF och AB/ABT.

Beställare och projektörer måste kunna hitta i, förstå uppbyggnaden av AMA och ha en ingående kännedom om de regler som gäller för tekniska beskrivningar som refererar till AMA. Vidare är det viktigt med kunskap om koppling till mät- och ersättningsregler. Man måste också förstå både BSAB-strukturen och innebörden av texterna.

Med inblick i AMA och dess regelverk kan du förbättra beskrivningarna. Det minskar riskerna och det tjänar både du och din uppdragsgivare på.

#### Kursmål

En kurs för dig som vill lära dig att på ett rationellt sätt upprätta tekniska beskrivningar av hög kvalitet. Kursen ger dig fördjupande kunskaper om den tekniska beskrivningens roll samt kännedom om hur du använder AMA, praktiskt och teoretiskt.

#### Kursinnehåll

- Grunderna i regelverket
- Hur du upprättar en teknisk beskrivning med AMA, RA och MER Anläggning som underlag
- Vad pyramidregeln och företrädesregeln är
- Hur mät- och ersättningsreglerna och de olika dokumenten fungerar, var för sig, ihop och hur de påverkar varandra.

*Kursen arrangeras i samarbete med EGA.*

#### Förkunskaper

Erfarenhet från tidigare AMA är bra men inget krav och det är en fördel att känna till och hitta i AB 04 och ABT 06.

**Datum och ort** 9–10 oktober, Östersund  
6–7 november, Malmö  
27–28 november, Stockholm  
**Kursavgift** 10 700 kr (SBR medlem 9 630 kr)  
**Kursledare** Bo Wahlqvist

## BESKRIVNINGSTEKNIK HUS

### Kursmål

Deltagaren får praktisk erfarenhet och fördjupade kunskaper i att upprätta tekniska beskrivningar.

### Kursinnehåll

Vi blandar teori – allmän beskrivningsteknik – med att du får lösa övningsuppgifter tillsammans med övriga kursdeltagare.

### Kursen omfattar:

- Samband mellan AMA och entreprenadregler, AB och AF
- Kunskaper om AMA och BSAB-systemet
- Kunskap om hur du använder AMA för att upprätta tekniska beskrivningar
- Kvalitetsstyrning
- Övningar som ger praktisk erfarenhet
- Rambeskrivningar
- Råd om formulering av text
- Ändringar och ÄTA.

### Förkunskaper

Erfarenhet från tidigare AMA är bra men inget krav. Det är också en fördel att känna till AB 04 och ABT 06 och ha viss erfarenhet av projektering.

*Kursen arrangeras i samarbete med EGA.*

**Kostnad** 5 700 kr (5 130 kr SBR-medlemmar)

**Datum och ort** 9 oktober, Luleå  
5 november, Linköping  
14 november, Göteborg  
25 november, Stockholm

**Kursledare** Marit Öhman

## BYGGARBETSMILJÖSAMORDNARE

### Grundkurs

Arbetsmiljöverket kräver att den som ska jobba som byggarbetsmiljösamordnare (BAS) måste vara utbildad. En BAS måste dessutom kunna styrka sin erfarenhet och kompetens.

Byggherren har skyldighet enligt lag att utse en särskild BAS för att leda arbetsmiljöarbetet under hela byggprocessen. Från planering och projektering (BAS-P) till färdigt utförande (BAS-U). Detta gäller för alla bygg- och anläggningsarbeten inklusive fastighetsunderhåll.

Utbildningen vänder sig till byggherrar (som i utgångsläget har det yttersta ansvaret för arbetsmiljösamordningen) samt till projektörer, projektledare, entreprenörer med flera som kommer att ha BAS-uppgifter. Efter kursen vet du hur arbetsmiljöfrågor ska styras i ett byggprojekt. Du vet hur man gör riskanalyser och upprättar arbetsmiljöplaner.

*Kursen arrangeras i samarbete med EGA.*

### Kursinnehåll

- Bakgrund och nyheter
- Övergripande miljölagstiftning
- Vem har ansvar för vad under byggprojektet?
- Metoder för hur du lägger upp BAS-arbetet
- Arbetsmiljö och straffrätt – vem straffas när något går fel?

*Forts. BYGGARBETSMILJÖSAMORDNARE*

### Förkunskaper

Du ska ha praktisk byggerfarenhet och erfarenhet av beställarrollen. Översiktlig kunskap om relevanta föreskrifter är önskvärt.

**Datum och ort** 17-18 september, Stockholm  
23-24 september, Göteborg  
25-26 september, Malmö  
1-2 oktober, Borlänge  
22-23 oktober, Stockholm  
23-24 oktober Östersund  
6-7 november, Örebro  
13-14 november, Skellefteå  
18-19 november, Göteborg  
27-28 november, Malmö  
3-4 december, Stockholm

**Kursavgift** 10 700 kr (SBR medlem 9 630 kr)

**Kursledare** Se hemsidan

## BYGGARBETSMILJÖSAMORDNARE

### Uppdateringskurs

#### Endagskurs

Arbetsmiljölagstiftningen förändras hela tiden och en rekommendation är att du uppdaterar dina kunskaper cirka vart femte år.

Den här kursen är utmärkt för dig som är certifierad BAS-P och/eller BAS-U, eftersom vi tar upp de senaste nyheterna och ändringarna. Då är du väl förberedd inför det kunskapsprov som krävs för att du ska kunna omcertifiera dig som BAS.

### Kursmål

Efter kursen har du fått uppdaterade kunskaper i arbetsmiljö för att kunna utföra uppgifter som BAS i ett projekt.

### Målgrupp

Alla som vill ta del av de senaste uppdateringarna inom arbetsmiljölagstiftning. I synnerhet den som vill förbereda sig för att förnya sitt BAS-certifikat.

### Kursinnehåll

Repetition av olika parter arbetsmiljöansvar (byggherrar, projektörer, entreprenörer, arbetsgivare, BAS etc.)

Diskussion och övning kring de uppgifter som ligger på BAS under planering och projektering respektive byggskedet.

Nyheter i arbetsmiljölagstiftningen, till exempel det nya systemet med sanktionsavgifter som har införts i Arbetsmiljöverkets föreskrifter.

### Förkunskaper

Du har kunskaper om arbetsmiljöregler som motsvarar vår BAS-P och BAS-U, grundkurs.

*Kursen arrangeras i samarbete med EGA.*

**Datum och ort** 1 oktober, Stockholm  
5 november, Göteborg  
7 november, Falun  
27 november, Stockholm  
12 december, Linköping

**Kursavgift** 5 700 kr (SBR-medlem 5 130 kr).

**Kursledare** Se hemsidan

## BYGGARBETSMILJÖSAMORDNARE – tentamen grund eller förnyelse

Den som vill jobba som BAS måste kunna styrka sin utbildning, erfarenhet och kompetens.

Certifiering är ett smidigt och effektivt sätt för BAS att visa sina kvalifikationer.

Att få en opartisk bedömning av den samlade kompetensen hos BAS underlättar förstås för byggherren. Samtidigt innebär certifieringen en konkurrensfördel för konsulter och entreprenörer.

Ett steg på vägen mot certifiering är att skriva en kunskaps-tentamen.

**Grundprovet är en tentamen i två delar för dig som inte är certifierad sedan tidigare:**

- Gemensam lagstiftning för BAS-P och BAS-U: 2,5 timmar
- Tentamen BAS-P resp. BAS-U: 3,5 timmar. Eller kombinationsprov P/U: 5 timmar.

Om du skriver en godkänd tentamen, kan du ansöka om att bli certifierad. Det gör du hos RISE eller Kiwa Sverige. Det är deras tentamen du skriver, vi utfärdar inga certifikat hos oss.

### Förnyelse av certifikat

*Läs mer på vår hemsida för information.*

När du bokar din tentamen hos oss: fyll i personuppgifter, vad du skall certifiera dig som (BAS-P, BAS-U eller båda) om det gäller omcertifiering och vem du vill certifiera dig hos, RISE eller Kiwa Sverige.

*Kursen arrangeras i samarbete med EGA.*

**Datum och ort** 29 november, Stockholm

**Kursavgift** 3 000 kr

## BYGGPROJEKTLEDNING

Vill du utveckla dig som projektledare?

Då är SBRs kursprogram för Byggprojektledare något för dig. Utbildningen kommer innehålla 4 fristående kursblock där samtliga block pågår under 4 dagar. De olika kursblocken är uppdelade i de 3 behörighetsområdena Projektutveckling, Projektering, Produktion samt ett fördjupningsblock inom Byggprojektledning, detta block sträcker sig över samtliga delar av projektet. Detta för att möjliggöra verklig fördjupad kunskap i byggprojekts samtliga delar. Deltagarna kan välja på att gå samtliga block eller gå enstaka.

### Kursinnehåll

Utbildningen är uppbyggd på samma sätt som ett byggprojekt i verkligheten, från Projektutveckling till avslut av Byggherrens projekt. Under kursen kommer ni löpande att arbeta med övningar kopplade till ett verkligt case från samhällsbyggnadssektorn.

Inom samtliga block kommer ledarskapsfrågor löpa genom övningar och i block Byggprojektledning kommer ledarskap vara mer övergripande.

Blocket med inriktning på *Projektutveckling* (4 dagar) är inriktningen Projektutveckling från projektstart till

*Forts. BYGGPROJEKTLEDNING*

godkänt program: Initiering, styrning, ekonomi affär och lönsamhet, planering, genomförande, avslut samt myndighet och planprocessen.

Blocket med inriktning på *Projekteringsledning* från godkänd systemhandling till godkänd detaljprojektering (4 dagar): Initiering, styrning, ekonomi, planering, genomförande, myndighet och planprocessen, avslut, samt upphandling/juridik.

Blocket med inriktning på *Produktion* från genomförande till överlämning (4 dagar): Styrning, ekonomi, planering, genomförande, avslut samt entreprenadjuridik.

Blocket med inriktning *Byggprojektledning* vi går igenom hela projektet från initiering till avslut av byggherrens projekt (4 dagar): Ledarskap, initiering hela byggprocessen, styrning, planering, ekonomi, myndighet och planprocessen, genomförande, avslut samt juridik.

### Kursen vänder sig till:

Dig som arbetar som projektledare och som vill ha fördjupade kunskaper. Vi rekommenderar att deltagarna har viss erfarenhet från att vara projektledare för blocken Projektutveckling, Projekteringsledning samt Produktion och att deltagarna i block Byggprojektledning har lång erfarenhet av projektledning.

### Datum och ort

Block Projektutveckling 21–24 oktober, Stockholm  
Block Projekteringsledning 23–26 september, Stockholm  
Block Byggprojektledning 18–21 november, Stockholm

**Kursledare** Se hemsidan

### Certifiering och Av SBR godkänd Byggprojektledare:

I anslutning till block Byggprojektledning finns möjligheten att skriva tentamen som ligger till grund för möjligheten till medlemskap i SBRs expertgrupp för Byggprojektledning samt ansökan om Av SBR godkänd Byggprojektledare och certifiering via RISE.

## BYGGTEKNISKT BRANDSKYDD

En utbildning för dig som vill höja din kunskapsnivå inom byggnadstekniskt brandskydd. Utbildningen vänder sig till dig som är Besiktningsman, Kontrollansvarig, Projektbeställare, Förvaltare, Entreprenörer, Byggkonsulter, Arkitekter med flera.

### Kursinnehåll

- PBL och BBR, vad gäller och vad är på gång
- Vad skriver egentligen en brandkonsult
- Enkla tumregler
- De vanligaste felen vid överlämning.

**Datum och ort** 15 november, Stockholm

**Kursavgift** 5 400 kr (SBR-medlem 5 000 kr)

**Kursledare** Magnus Norberg

## ENTREPRENADBESIKTNING

### Grundutbildning, Steg 1

SBRs kurser i entreprenadbesiktning vänder sig till beställare, entreprenörer, byggbesiktningsmän såväl som till installationsbesiktningsmän, biträdande besiktningsmän och andra som kommer i kontakt med besiktning av entreprenader. Kursen är också avsedd för dig med några års praktisk erfarenhet och som vill utbilda dig till besiktningsman.

Denna kurs är det första av två steg. Steg 1 omfattar både juridik (AB, ABT, ABK, ABS, Konsumenttjänstlagen och avtalslagen) och metodik. Vi går dessutom igenom rutiner för att genomföra en besiktning på ett formellt riktigt sätt. Förutom praktiska exempel presenteras checklistor av olika slag samt mallar för utlåtande och bilagor med mera.

**Datum och ort** 16–17 september, Stockholm  
7–8 oktober, Helsingborg  
5–6 november, Göteborg  
19–20 november, Stockholm

**Kursavgift** 10 600 kr (SBR-medlem 9 600 kr)  
**Kursledare** Se hemsidan

## ENTREPRENADBESIKTNING

### Steg 2

Denna kurs är den andra av två steg för att bli besiktningsman för entreprenader. Inför kursen får deltagarna övningsuppgifter att förbereda innan kursstart, som självstudier. Självstudiematerialet går ut på att upprätta besiktningsutlåtande efter övningsfrågor.

Under kursdagen går vi igenom entreprenadbesiktningen för det faktiska projektet enligt övningsuppgiften, från förbesiktning under entreprenadtiden till särskild besiktning efter garantitidens utgång. Kursdagen avslutas med repetition av juridiken kring entreprenadbesiktning samt en genomgång av ISO 9001 (kvalitetsledningssystem) inför tentamen.

**Datum och ort** 1 oktober, Stockholm  
7 november, Helsingborg  
26 november, Göteborg  
5 december, Stockholm

**Kursavgift** 5 500 kr (SBR-medlem 4 800 kr)  
**Kursledare** Se hemsidan



– Hög din kunskapsnivå. Kolla in vår kurs i Entreprenadjuridik.

## ENTREPRENADBESIKTNING

### – provtillfälle för besiktningsman

Efter utfört godkänt prov kan, om vissa andra krav är uppfyllda, anslutning till godkänd eller certifierad besiktningsman sökas.

*Läs mer om kraven för godkänd/certifierad besiktningsman på [www.sbr.se/expertgrupper](http://www.sbr.se/expertgrupper).*

**Datum och ort** 1 oktober, Stockholm  
7 november, Helsingborg  
26 november, Göteborg  
5 december, Stockholm

**I anslutning till symposium men öppna för alla:**  
6 september, Trosa  
10 oktober, Malmö  
19 november, Stockholm

**Provgift** 2 400 kr (SBR-medlem 1 900 kr)  
*Omprov ingår ej.*

## ENTREPRENADJURIDIK

### Kombinerad grund och fortsättningskurs

Detta är en tvådagarskurs i entreprenadjuridik som riktar sig till alla (beställare, entreprenörer, besiktningsmän med flera) som tillämpar AB 04 och ABT 06.

Kan du tolka kontraktshandlingar? Vilka ersättningsregler finns och hur tillämpas och tolkas dessa? Vad är egentligen hinder, forcering och rubbade förutsättningar? Får entreprenören avbryta arbetena och när i så fall? Vilka regler gäller vid skadestånd? Vad är besiktningsmannens uppdrag och ansvar?

Föreläsningarna varvas med övnings exempel som vanligtvis bygger på verkliga rättsfall. Fördjupa dina kunskaper i AB och ABT och lär dig undvika fallgroparna.

**Datum och ort** 5–6 november, Stockholm  
**Kursavgift** 9 900 kr (SBR-medlem 9 300 kr)  
**Kursledare** Advokat Hedvig Cassne Lagrell

## ENTREPRENADJURIDIK

### Avancerad nivå

Kursen kommer att innehålla genomgångar av de senaste rättsfallen inom entreprenadjuridiken med hjälp av grupp-arbeten. Genomgång av frågorna och svar samt alternativa lösningar sker gemensamt.

Genomgång av administrativa föreskrifter och dess svagheter diskuteras och går igenom, med särskild inriktning på det senaste inom branschen. Är det möjligt att skriva rätt i de administrativa föreskrifterna?

Kursen bygger på ett aktivt deltagande av kursdeltagarna och omfattar alla fackområden där AB 04 och ABT 06 tillämpas. Jämförelse sker även med andra standardavtal som förekommer inom entreprenadbranschen

**Datum och ort** 22 oktober, Göteborg  
25 november, Stockholm

**Kursavgift** 5 500 kr (SBR-medlem 5 100 kr)  
**Kursledare** Se hemsidan

## FUKTMÄTNING – fukt och mögelskador

Bedömning av riskkonstruktioner och fuktmätning i samband med överlåtelse av småhus utföres som separat uppdrag och ingår ej i överlåtelsebesiktning.

Syftet med denna kurs är att deltagarna skall lära sig grunderna i byggfysiken (fukt) och förstå samt kunna utföra en korrekt fuktmätning. Fuktmätning och besiktning av kritiska konstruktioner utgör det första steget i en skadeutredning.

Kursen vänder sig till tekniker som arbetar med överlåtelsebesiktning eller kontroll/utredning av fukt- och mögelskador. Kursen omfattar bland annat mikroorganismer, fuktmekanik, byggt teknik, kritiska konstruktioner, fuktmätningens rutiner och visning av mätinstrument.

Kursen avslutas med ett prov för att bli godkänd att utföra besiktning inklusive fuktkontroll av riskkonstruktion som måste göras innan Länsförsäkringars produkt Säljaransvarsförsäkring tecknas. För att få utföra dessa besiktningar behöver du vara medlem i SBRs expertgrupp för Överlåtelsebesiktning.

**Datum och ort** 25–26 november, Stockholm  
**Kursavgift** 12 400 kr (SBR-medlem 11 400 kr)  
 Tentamen ingår i priset  
*Omprov ingår ej*  
**Kursledare** Se hemsidan

Ny kurs!

## FÖRDJUPNINGSKURS FÖR BYGGNADSINSPEKTÖRER

### Mål med kursen

Fördjupningskurs för verksamma byggnadsinspektörer med målet att avhandla komplicerade och aktuella frågeställningar.

### Deltagare

Kursen vänder sig främst till byggnadsinspektörer, såväl erfarna som mindre erfarna, dock är även andra aktörer välkomna exempelvis kontrollansvariga.

### Kursinnehåll

- Vad är byggnadsinspektörens roll i genomförandeprocessen?
- Vad innebär ett interimistiskt slutbesked, ska det tidsbegränsas? När kan ett sådant beslut lämnas och vad händer efter det interimistiska slutbeskedets utgång?
- Kontrollansvarigas roll och arbetsuppgifter
- Hur ska kontrollplaner bedömas?
- Vad innebär ett startbesked i grunden?
- Hur ska allmänna råd hanteras?
- Kompletterande villkor?
- Rättsfallet om partiella startbesked och byggsanktionsavgifter
- Förlängning eller permanentande av bygglov, hur ser genomförandeprocessen ut med start- och slutbesked?
- Tekniska planbestämmelser?

**Datum och ort** 27 november, Stockholm  
**Kursavgift** 5 600 kr (SBR-medlem 5 100 kr)  
**Kursledare** Byggingenjör SBR Said Elmi

## KA-ROLLEN ENLIGT PBL

Denna kurs vänder sig till dig som arbetar som Kontrollansvarig i dagsläget och vill ha mer kunskap samt information gällande kontrollplaner och det praktiska arbetssättet.

### Förkunskaper

Certifierad KA

### Kursinnehåll

Kursen ger kunskaper om bland annat:

- Den kontrollansvariges uppgifter och ansvar
- Byggherrens uppgifter och ansvar
- Uppdragets omfattning
- Kontrollplaner anpassade till PBL och aktuellt byggnadsverk
- Den kontrollansvariges förhållningssätt till byggherren
- Den kontrollansvariges förhållningssätt till byggnadsnämnden.

**Datum och ort** 3 december, Stockholm  
**Kursavgift** 5 500 kr (SBR medlem 5 100 kr)

## KONTROLLANSVARIG ENLIGT PBL Grundkurs 4 dagar

*Kursen är anpassad efter Boverkets krav.*

### Kursinnehåll

Kursen ger kunskaper om bland annat:

- Plan- och bygglagen (PBL) SFS 2010:900 särskilt kontrollplan kap. 10 3–14§§, 189–21§§ samt bygglovsprocessen kap. 9–10§§
- Boverkets byggregler BBR.
- Boverkets föreskrift av europeiska konstruktionsstandarder EKS
- Övriga regler boverkets krav på kännedom för kontrollansvariga
- Entreprenadjuridik/avtal som AB04, ABT06, ABS18, Konsumenttjänstlagen med mera.

I kursen ingår ett ordinarie tentamenstillfälle.  
*Certifiering ingår inte.*

**Datum och ort** 14–17 oktober, Helsingborg  
 18–21 november, Stockholm  
**Kursavgift** 15 900 kr (SBR-medlem 14 900 kr)  
**Kursledare** Byggingenjör SBR Mats Löfgren





## LOU FÖR BYGGENTREPRENADER OCH KONSULTTJÄNSTER grundkurs

Två lagar, LOU och LUF, styr merparten av den offentliga upphandlingen i Sverige. I den här ständigt aktuella endagskursen får du det senaste från rättsalen vad gäller LOU.

### Kursinnehåll

- Bakgrund och syfte med upphandlingsreglerna, de grundläggande principerna för offentlig upphandling.
- Upphandlingsformerna i LOU och LUF – över och under tröskelvärdena
- Reglerna för ramavtal
- Ramarna för förfrågningsunderlaget
- Upphandlingens faser – skall-krav på anbudens form och innehåll, reservationer, kompletteringar och orena anbud
- Kvalificeringskrav – skall-kraven på anbudsgivarnas tekniska, yrkesmässiga och ekonomiska kapacitet
- Kriterier när anbud utvärderas.
- Att avbryta en upphandling
- Tilldelningsbeslut, offentlighet och sekretess, överprövning, ogiltighetstalan och skadestånd.

Ny vägledande rättspraxis är i fokus. Vi gör hänvisningar till de relevanta standardavtalen och beställarstöden (AMA). Samtliga rättsfall som vi tar upp under kursdagen anknyter till bygg- och konsultsektorn.

*Kursen arrangeras i samarbete med EGA.*

**Datum och ort** 18 september, Uppsala  
23 september, Kiruna  
5 november, Göteborg  
14 november, Malmö  
20 november, Stockholm

**Kursavgift** 5 700 kr (SBR-medlem 5 130 kr)

**Kursledare** Se hemsidan

## MER ANLÄGGNING 17

Vid arbeten där förfrågningsunderlaget bygger på nya AMA Anläggning 17, regleras mängdförtecknade liksom tillkommande och avgående arbeten enligt de nya mät- och ersättningsreglerna MER Anläggning 17.

### Mycket kan hända under entreprenadens gång

Entreprenadens omfattning ändras. Nya tekniska lösningar krävs. Stenblock eller otjänliga massor dyker upp. Beställaren och dennes konsulter måste ha kunskaper för att förteckna mängderna i kontraktet. Man måste också under entreprenaden reglera avgående och tillkommande mängder och arbeten i enlighet med regelsystemet. Entreprenören i sin tur bör känna till MER:s regelverk för att kunna göra riktiga kalkyler och bevaka sin rätt till kontraktsevenlig ersättning.

### Kursmål

Deltagarna får kännedom om hur mät- och ersättningsreglerna är uppbyggda.

### Kursinnehåll

Vi går igenom de väsentliga delarna i MER. Dels de principer som gäller vid förteckning av mängder, mätning och ersättning av olika arbeten, dels de regler som erfarenhets-

*Forts. MER ANLÄGGNING 17*

mässigt vållar de flesta diskussionerna och största extrakostnaderna. Vi tar även upp de viktigaste förändringarna mot tidigare utgåvor av MER.

### Förkunskaper

Erfarenhet från tidigare AMA är bra men inget krav och det är en fördel att känna till och hitta i AB 04, ABT 06 och AMA Anläggning 13.

*Kursen arrangeras i samarbete med EGA.*

**Datum och ort** 5 september, Stockholm  
19 september, Örebro  
26 september, Stockholm  
2 oktober, Örnsköldsvik  
8 oktober, Malmö  
13 november, Luleå  
20 november, Gävle  
4 december, Göteborg  
11 december, Stockholm

**Kursavgift** 5 700 kr (SBR-medlem 5 130 kr)

**Kursledare** Se hemsidan

## PBL

### Mål med kursen

Grundlig genomgång av Plan- och bygglagen samt även de förändringar som tillkommit.

### Deltagare

Kursen vänder sig till alla som berörs av Plan & Bygglagen: Byggherrar, KA, anställda inom kommuner, konsulter av olika slag (arkitekter, konstruktörer, akustiker, geotekniker, fukt konsulter med flera).

### Kursinnehåll

- Allmänt om PBL 2010:900
- Plansystemet; regionplan – översiktsplan – detaljplan
- Utformnings- och egenskapskrav, koppling PBL – PBF – BBR
- Bygglov, marklov, rivningslov
- Genomförandet av byggåtgärder (Byggherrens ansvar, kontrollplan)
- Processen hos kommunen, bygglov – startbesked – slutbesked
- Sanktionssystemet, PBL och PBF.

**Datum och ort** 4 december, Stockholm

**Kursavgift** 5 600 kr (SBR-medlem 5 100 kr)

**Kursledare** Byggingenjör SBR Said Elmi

## PLÅT I TEORI OCH VERKLIGHET

Vid besiktningar uppstår inte sällan diskussioner om utförandet av plåtarbeten. Bristfälliga handlingar samt generella hänvisningar till AMA Hus innebär ofta varierande kvalitet och utformning.

Därför är det viktigt att ha dels grundläggande kunskaper om olika plåtmaterial, dels kunskap om föreskrifterna i AMA Hus för att agera rätt som besiktningsman eller kontrollansvarig.

Det är även nödvändigt att beskrivare och projektörer utarbetar förfrågningsunderlag och detaljer som är relevanta för respektive projekt.

Under kursdagen görs en genomgång av plåtavsritten i AMA Hus.

*PS. Det är bra om Du tar med AMA Hus med RA Hus till kursen.*

<b>Datum och ort</b>	10 december, Stockholm
<b>Kursavgift</b>	5 600 kr (SBR-medlem 5 100 kr) <i>Boken AMA Hus respektive RA Hus ingår ej.</i>
<b>Kursledare</b>	Byggingenjör SBR Torbjörn Osterling

## SYMPOSIUM FÖR CERTIFIERAD ELLER GODKÄND BESIKTNINGSMAN FÖR ENTREPRENADER

Symposierna är i första hand för medlemmarna i SBRs Entreprenadsbesiktningsgrupp, dvs. certifierade eller av SBR godkända besiktningsmän. I mån av plats är även deltagare utan medlemskap i EB-gruppen välkomna att delta. Symposierna omfattar bland annat fördjupning av AB, ABT, ABK och ABS, samt redovisning och diskussioner kring nya domar inom entreprenad. Möjlighet ges att avlägga prov för certifiering i samband med symposium.

<b>Datum och ort</b>	5–6 september, Trosa 9–10 oktober, Malmö 18 november, Stockholm ( <i>fullbokad</i> )
<b>Kursavgift</b>	Se hemsidan
<b>Provaavgift</b>	2 400 kr (EB-gruppmedlem 1 900 kr)
<b>Kursledare</b>	Se hemsidan

## Företagsanpassade kurser.

SBR anordnar även företagsanpassade kurser. Vi skräddarsyr en kurs för just ditt företag.



Kontakta:  
Linn Bessner,  
telefon **08-462 1793**

## SYMPOSIUM FÖR KONTROLLANSVARIG ENLIGT PBL

Symposierna omfattar bland annat nyheter i bygglagstiftningen, erfarenhetsåterföring samt fördjupningsdel i aktuella ämnen i branschen.

Fördjupningsdelen innehåller bland annat diskussioner kring olika typer av uppdragsbekräftelse, egenkontroller samt erfarenhetsåterföring kring hantering av uppdragen som KA.

Dessa symposier vänder sig i första hand till medlemmar i SBRs KA-grupp men är också öppen för andra kontrollansvariga.

I anslutning till symposierna erbjuder vi även tentamen för förnyelse av certifiering (dag två av symposierna).

<b>Datum och ort</b>	16–17 september, Stockholm 6–7 november, Malmö
<b>Kursavgift</b>	10 700 kr (SBR-medlem 9 400 kr)
<b>Kursledare</b>	Medlemmar ur KA-gruppens styrelse

## SYMPOSIUM FÖR CERTIFIERAD ELLER GODKÄND BESIKTNINGSMAN FÖR ÖVERLÅTELSEBESIKTNING

Syftet med symposiet är att:

- utveckla besiktningsmännens kompetens
- utbyta erfarenheter mellan kollegor
- uppdatera besiktningsmännen om den juridiska situationen
- förmedla information om reklamationsärenden och gällande försäkringsvillkor
- förmedla information om Överlåtelsebesiktningsgruppens interna arbete.

Symposierna leds av Överlåtelsebesiktningsgruppens ordförande, dessutom deltar gruppens juridiska representant samt externa föreläsare och samarbetspartners.

Symposierna är i första hand för medlemmarna i SBRs Överlåtelsebesiktningsgrupp, i mån av plats är även deltagare utan medlemskap i ÖB-gruppen välkomna att delta.

<b>Datum och ort</b>	22–23 oktober, Malmö 26–27 november, Stockholm
<b>Kursavgift</b>	11 800 kr (SBR-medlem 10 400 kr, avgift för medlemmar med SBR försäkring är 9 400 kr)
<b>Kursledare</b>	Byggingenjör SBR Martin Bjerking

## TALANGPROGRAMMET

SBRs talangprogram syftar till att spetsa din kompetens som ingenjör inom bygg och fastighetsbranschen samt skapa ett kunskapsutbyte och ett utökat nätverk. Syftet med SBRs talangprogram är helt enkelt att ge dig ett förspång i karriären.

### Vad ingår i talangprogrammet?

- 2 dagskurser alt 1 utbildningspaket
- 4 nätverksträffar med föredrag från erfarna ingenjörer med olika specialistkunskaper inom ingenjörsyrket. Varje träff avslutas med mingel
- Plusmedlemskap i SBR ger dig fri tillgång till alla SBRs medlemsförmåner under programtiden

- Inbjudan till egna och samarbetspartners arrangemang och föredrag (till exempel advokatfirma, lokalavdelningsträffar med mera).

**Datum och ort** 1 oktober, Stockholm

**Kursavgift** 20 000 kr

## ÖVERLÅTELSEBESIKTNING AV FAST EGENDOM

Undervisningen är uppdelad i två delar med hemuppgifter mellan del 1 och del 2.

Under kursdagarna ges grundläggande information om reglerna kring fastighetsköp, främst med utgångspunkt från besiktningens betydelse och besiktningens ansvar, säljarens uppgiftsskyldighet och begreppet dolda fel.

Dessutom behandlas byggt teknik, konstruktioner, skador och deras orsaker, fukt och mögel samt byggnormernas förändringar under åren. Syftet med kursen är att deltagarna ska förstå hur en överlåtelsebesiktning skall utföras med riktlinjer för uppdragsbekräftelse och utlåtande.

För att bli av SBR godkänd besiktningssman för överlåtelsebesiktning måste vissa villkor uppfyllas. Läs mer om villkoren på vår hemsida under rubriken expertgrupper.

**Datum och ort Del 1:** 1–2 oktober, Stockholm

**Del 2:** 5–6 november, Stockholm  
(tentamen är den 6 november)

**Kursavgift** 18 500 kr (SBR-medlem 17 200 kr)

**Kursledare** Byggingenjör SBR Martin Bjerking och advokat Johan Bengtsson.

## ÖVERLÅTELSEBESIKTNING I PRAKTIKEN

Kursen vänder sig till dig som har gått SBRs kurs Överlåtelsebesiktning av fast egendom.

Detta är en heldagskurs där ni kommer börja med att göra en besiktning på en villa. Därefter kommer ni åka till en kurslokal i Uppsala där ni skriver era utlåtande individuellt och därefter går ni igenom utlåtandena tillsammans och får återkoppling från kursledare.

### Medtag

Egen dator, kamera och ficklampa. Tåliga kläder och grova skor bör medtagas samt egen bil/samåkning med annan deltagare för transport mellan objektet och kurslokalen krävs.

### Kursinnehåll

- Besiktning på plats av en villafastighet
- Tid för att skriva ett utlåtande med assistans
- Genomgång och feedback av skrivet utlåtande.

**Datum och ort** 12 november, Uppsala

**Kursavgift** 5 600 kr (5 200 kr SBR-medlem)

**Kursledare** Byggingenjör SBR Martin Bjerking

## INFORMATION OM KURSANMÄLAN

- Du får alltid en bekräftelse på din anmälan.
- Vi förbehåller oss rätten till ändringar och att ställa in kurser vid för få antal deltagare.
- Förtäring ingår vanligen i kurspriset (*ej middag och ej vid prov eller tentamen*). Vid symposium ingår även middag.
- Kursanmälan är bindande. Avbokning kan göras skriftligt två veckor före kursstart utan kostnad. Därefter debiteras halva avgiften. Vid återbud senare än en vecka före kursstart debiteras hela avgiften. Du kan till vissa kurser skicka en ersättare vid förhinder.
- Vi tillämpar förskotts betalning, kursavgiften ska vara SBR tillhanda senast vid fakturans förfallodatum.
- För åtnjutande av eventuell medlemrabatt krävs att medlemskapet ska vara bekräftat vid faktureringsstillfället.
- Dröjsmålsränta debiteras enligt räntelagen.
- SBR har ambitionen att erbjuda kurser utifrån efterfrågan, vilket gör att extra kurstillfällen kan bli aktuella.
- För aktuella kurser, tider och kursanmälan, se [www.sbr.se/byggtutbildningar](http://www.sbr.se/byggtutbildningar)

*Alla priser är exklusive moms.*

För mer information om våra kurser är du välkommen att kontakta oss på telefon **08-462 17 93**

Du anmäler dig på:

**[www.sbr.se/byggtutbildningar/](http://www.sbr.se/byggtutbildningar/)**

## DU ÄR VÄL MEDLEM?

SBR Byggingenjörerna ger sina medlemmar bättre karriärmöjligheter samt mer kunskap, kontakter och förmåner. Våra medlemmar finns i såväl stora som små företag, offentliga verksamheter, organisationer och högskolor över hela landet, närmare 3000 byggingenjörer inom alla områden. Gemensamt för dem är att de har lagt tre viktiga bokstäver till sin titel.

Att vara Byggingenjör SBR är ett exklusivt bevis på kompetens, en avgörande konkurrensfördel. Som medlem i SBR har du dessutom tillgång till högklassiga utbildningar, kurser och seminarier, expertrådgivning, ett heltäckande branschnätverk, prisvärda försäkringar och andra förmåner, studieresor och mycket mer.

*Har du råd att inte vara medlem?*

### MEDLEMSFÖRMÅNER:

#### Som Basmedlem får du:

- ✓ Rätt till den skyddade titeln Byggingenjör SBR
- ✓ Rabatt på SBRs utbildningar.
- ✓ Teckna SBRs förmånliga personförsäkringar.
- ✓ Upp till 10 rabatter kopplat till ditt företag.
- ✓ Kostnadsfri juridisk telefonservice och support från kansliet.
- ✓ Delta i lokalavdelningarnas verksamhet.
- ✓ Marknadsföra dina tjänster via [www.sbr.se](http://www.sbr.se).
- ✓ Utnyttja SBRs praktikant- och mentorförmedling.
- ✓ Tidningen Husbyggaren sex gånger per år.
- ✓ Delta vid årsstämman och andra SBR-arrangemang.
- ✓ Delta i förbundets studieresor.
- ✓ Tillgång till SBRs utlandskontakter.

#### Som Plusmedlem får du dessutom:

- ✓ Teckna förmånliga försäkringar för kontors- och konsultansvar.
- ✓ Upp till 30 rabatter kopplat till ditt företag.
- ✓ Tillgång till SBRs interna nätverk.
- ✓ Specifik information från SBRs expertgrupper.
- ✓ Delta i SBRs expertsymposier, om bland annat tillämpning av nya byggbestämmelser.

#### Som Ansluten medlem får du:

- ✓ Delta i lokalavdelningarnas verksamhet.
- ✓ Rabatter på vissa utbildningar och försäkringar.
- ✓ Rabatter på facklitteratur.
- ✓ Tidningen Husbyggaren sex gånger per år.
- ✓ Utnyttja SBRs praktikantförmedling.
- ✓ Delta vid årsstämman och andra SBR-arrangemang.
- ✓ Delta i förbundets studieresor.
- ✓ Tillgång till SBRs utlandskontakter.
- ✓ Kostnadsfri olycksfallsförsäkring under tiden du studerar.

*Medlemsavgiften varierar från någon tia till ett par hundra kronor i månaden beroende på medlemskap. Aktuella avgifter och ansökningshandlingar hittar du på: [www.sbr.se/medlemskap-i-sbr/](http://www.sbr.se/medlemskap-i-sbr/)*



SBR Byggingenjörerna  
Hornsbruksgatan 19, 117 34 Stockholm  
Tel: 08-462 17 90  
[info@sbr.se](mailto:info@sbr.se) [www.sbr.se](http://www.sbr.se)

SBR Byggingenjörerna – eller Svenska Byggingenjörers Riksförbund som vi formellt heter – är juridiskt sett en ideell förening. Affärsverksamheten (kurser m m) drivs i aktiebolagsform. Förbundets högsta beslutande organ är årsstämman som utser styrelse och fattar större principiella beslut. Den löpande verksamheten sköts av VDn och kansliet i Stockholm. De 27 lokalavdelningarna har egen styrelse och driver självständig verksamhet inom ramen för förbundets stadgar och stämmobeslut. Mer om stadgar och organisation finns på vår hemsida [www.sbr.se](http://www.sbr.se)