

SBR BYGGUTBILD- NINGAR

KURSPROGRAM
VÅR 2018



NY KURS!

Fuktsäkerhets-
projektering, sid 8.

UTÖKAT ANTAL KURSER

Fler kurser inom entre-
prenadbesiktning, sid 7-8

ÄR DU INTRESSERAD AV ATT BLI MEDLEM?

Läs om dina medlems-
förmåner på sista sidan

SBR-utbildning,
– en ovärderlig investering.

Välkommen till Byggingenjörernas
kursprogram för våren 2018.
Här finner du ett brett utbud av
kvalificerade kurser för vidare-
utbildning.

Dokumenterad kunskap är din
främsta tillgång. Du har allt att
vinna på att hålla den aktuell.

➔ Tänk på att SBR även erbjuder
företagsanpassade kurser.

Välkommen!

SBR Byggingenjörerna
www.sbr.se
08-462 17 90

**Anmäl dig
redan idag på
www.sbr.se/kurser**

INNEHÅLL

ABK 09	3
AMA AF 12	3
AMA EL 16	3
AMA HUS 18	4
AMA ANLÄGGNING 17	4
AMA VVS OCH KYL 16	4
ATT PLANERA OCH STYRA PROJEKT	5
BESKRIVNINGSTEKNIK ANLÄGGNING	5
BESKRIVNINGSTEKNIK HUS	5
BYGGARBETSMILJÖSAMORDNARE grundkurs	6
BYGGARBETSMILJÖSAMORDNARE, fördjupningskurs	6
BYGGARBETSMILJÖSAMORDNARE -tentamen GRUND eller FÖRNYELSE	7
ENTREPRENADBESIKTNING, grundutbildning, steg 1	7
ENTREPRENADBESIKTNING, steg 2	7
ENTREPRENADBESIKTNING, – provtillfälle för besiktningsman	8
ENTREPRENADJURIDIK, kombinerad grund- och fortsättningskurs	8
ENTREPRENADJURIDIK, avancerad nivå	8
FUKTMÄTNING – FUKT OCH MÖGELSKADOR	8
FUKTSÄKERHETSPROJEKTERING	8
KONTROLLANSVARIG ENLIGT PBL, grundkurs	9
KONTROLLANSVARIG – KA ROLLEN	9
LOU FÖR BYGGENTREPRENADER OCH KONSULTTJÄNSTER grundkurs	9
MER ANLÄGGNING 17	9
PLÅT I TEORI OCH VERKLIGHET	9
PUTSADE FASADER	10
SYMPOSIUM FÖR CERTIFIERAD ELLER GODKÄND BESIKTNINGSMAN FÖR ENTREPRENADER	10
SYMPOSIUM FÖR KONTROLLANSVARIG ENLIGT PBL	10
SYMPOSIUM FÖR CERTIFIERAD ELLER GODKÄND BESIKTNINGSMAN FÖR ÖVERLÅTELSEBESIKTNING	11
ÖVERLÅTELSEBESIKTNING AV FAST EGENDOM	11
ÖVERLÅTELSEBESIKTNING, – provtillfälle för besiktningsman	11
MEDLEMSFÖRMÅNER	12

Ny
kurs!

ABK 09

Endagskurs för dig som upphandlar konsulttjänster eller för dig som själv är konsult.

Kursen ger dig grundläggande kunskaper avseende ABK 09, det standardavtal som används vid konsultuppdrag. Efter kurstillfället har du kunskaper i både beställarens och konsultens skyldigheter och rättigheter. Kursen tar bland annat upp hur ett konsultuppdrags omfattning preciseras, vilka krav som ställs på konsultens sätt att utföra uppdraget samt konsultansvars- och ersättningsfrågor.

Spara tid och pengar genom att upprätta ordenliga konsultavtal. Senaste årens rättsfall visar att det är viktigare än man kan tro att avtalet anger uppdragets omfattning, ekonomiska villkor och ansvarsfördelning. Det är också viktigt att du vet vad som gäller rörande skadestånds- och försäkringsfrågor samt följderna om något går fel.

Datum och ort	10 april, Stockholm 25 april, Malmö
Kursavgift	5 100 kr (SBR-medlem 4 700 kr)
Kursledare	Advokat Peter Falk samt biträdande jurist Pernilla Samuelsson

AMA AF 12

Ett bra avtal grundas på de föreskrifter, med råd och anvisningar, som beställaren lägger in i förfrågningsunderlaget. AMA AF 12 används som underlag för Administrativa föreskrifter när entreprenader inom samhällsbyggnadssektorn ska upphandlas. En av våra kursledare, Tomas Thulin, har varit delaktig i arbetet med att ta fram AMA AF 12.

Mål

Efter kursen vet du hur Administrativa föreskrifter för entreprenadavtal sätts upp och tolkas. Du har också fått kunskap om förändringar i 2012 års utgåva jämfört med tidigare.

Kursinnehåll

- Hur du praktiskt använder AMA AF för att skapa administrativa beskrivningar
- Genomgång av tolknings- och rangordningsregler
- Koder, rubriker och texter om LOU
- Miljöklassningssystem
- Förändring av texter gällande entreprenörens kontroll, miljöledning och miljöledningssystem
- AFG, Allmänna arbeten och hjälpmedel
- Strukturen för koder och rubriker inom nya avsnittet AFG är mer anpassad till byggsektorn än tidigare
- Revideringar av arbetsmiljösamordning (BAS) och kontrollansvarig enligt PBL

Förkunskaper

Du har grundläggande kunskaper i standardavtalen AB 04 och ABT 06.

Vem bör gå kursen?

Du som är verksam inom samhällsbyggnadssektorn, antingen som beställare eller entreprenör.

Kursen arrangeras i samarbete med EGA.



Forts. AMA AF 12

Datum och ort	28 februari, Malmö 13 mars, Stockholm 20 mars, Göteborg 12 april Luleå 25 april, Uppsala 24 maj, Stockholm
Kursavgift	5 500 kr (SBR-medlem 4 950 kr)
Kursledare	Byggingenjör SBR Tomas Thulin, Ingenjör Leif Nordberg och Advokat Marcus Eidem

AMA EL 16

Lär dig hur AMA-systemet fungerar och hur du själv kan arbeta med AMA EL 16.

Målet med kursen är att du som projektör, entreprenör eller besiktningsman ska få översiktlig kunskap om hur du använder och tillämpar AMA EL 16 i beskrivningar, hur du upprättar tekniska beskrivningar enligt den samt dess koppling till entreprenadjuridiken.

Kursinnehåll

- Uppbyggnaden och strukturen i kodsystemet BSAB samt dess koppling till AMA EL
- Sambandet mellan AMA EL gentemot AB/ABT, AMA AF och lagstiftningen ("AMA i sitt sammanhang")
- Översiktlig genomgång av AMA EL 16, samt nyheterna till exempel uppdatering mot nya utgåvor av olika standarder
- Grundläggande beskrivningsteknik
- Hur bör tekniska beskrivningar alternativt rambeskrivningar upprättas enligt AMA EL
- Tillämpad beskrivningsteknik med exempel AMA EL 16

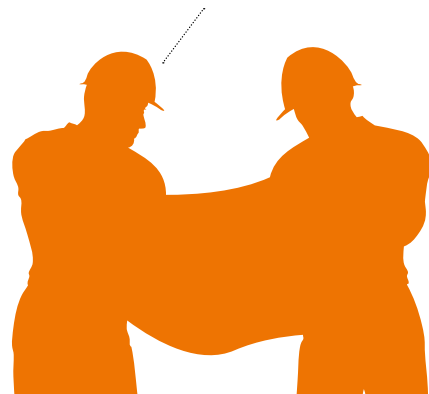
Förkunskaper

Det krävs inga särskilda förkunskaper. Både erfarna och mindre vana AMA-användare är välkomna.

Kursen arrangeras i samarbete med EGA.

Datum och ort	10 april, Stockholm
Kursavgift	5 500 kr (SBR-medlem 4 950 kr)
Kursledare	Tommy Cormery

– Jaså, du saknar kunskap i det?
Men du, SBR har en kurs ..!



AMA HUS 18

AMA Hus 18 beräknas komma ut i april/maj 2018. Vi återkommer med kurser i ämnet när den finns ute. Se mer på vår hemsida sbr.se/utbildningar

AMA ANLÄGGNING 17

Är du involverad i förfrågningsunderlag med tekniska beskrivningar för t ex vägar, broar, ledningar, grundläggningsarbeten? Då är AMA Anläggning det regelverk du behöver känna till och jobba efter. Beställare, projektörer och entreprenörer måste kunna hitta i och förstå uppbyggnaden av AMA. Syftet med AMA-systemet är att effektivisera bygg- och anläggningsarbetet genom gemensamma standarder, beskrivningar och anvisningar.

Kursinnehåll

- Genomgång av AMA Anläggning 17 med inriktning på förändringarna jämfört med tidigare AMA
- Introduktion till hur tekniska beskrivningar och mängdförteckningar upprättas
- Hur olika handlingar fungerar tillsammans i förfrågningsunderlaget samt AMA Anläggnings koppling mot AB/ABT, AMA AF och lagstiftning
- Uppbyggnaden och strukturen i AMA Anläggning 17, RA Anläggning 17 och kodsystemet BSAB 96

Efter kursen ska du ha fått förståelse för hur AMA Anläggning fungerar och hur den ska användas.

Förkunskaper

Det är en fördel att känna till och hitta i standardavtalen AB 04 och ABT 06. Erfarenhet från tidigare AMA är inget krav, men det underlättar om du har det.

Kursen arrangeras i samarbete med EGA.

Datum och ort	5 februari, Malmö 7 februari, Stockholm 14 februari, Örebro 27 februari, Göteborg 6 mars, Kalmar 21 mars, Skellefteå 10 april, Sundsvall 18 april, Stockholm 24 april, Kiruna
Kursavgift	5 500 kr (SBR-medlem 4 950 kr)
Kursledare	Civilingenjörerna Göran Kers, Patrik Roos, Bo Wahlquist eller Daniel Sundin

AMA VVS OCH KYL 16

Lär dig hur AMA-systemet fungerar och hur du själv kan arbeta med AMA VVS och Kyl 16.

Målet med kursen är att du som projektör eller entreprenör ska få översiktlig kunskap om hur du använder och tillämpar AMA VVS och Kyl 16 i beskrivningar och hur du upprättar tekniska beskrivningar enligt den.

Kursinnehåll

- Översiktlig genomgång av AMA VVS och Kyl 16, samt nyheterna
- AMAs roll i byggprocessen



Forts. AMA VVS OCH KYL 16

- Kopplingen mellan AMA VVS och Kyl och AB, ABT, AMA AF och lagstiftningen ("AMA i sitt sammanhang")
- Hur fungerar olika handlingar tillsammans i förfrågningsunderlaget
- Grunderna i beskrivningsteknik
- Tillämpad beskrivningsteknik med exempel VVS

Kursen arrangeras i samarbete med EGA.

Datum och ort	8 februari, Göteborg 15 mars, Luleå 17 april, Stockholm
Kursavgift	5 500 kr (SBR-medlem 4 950 kr)
Kursledare	VVS-ingenjör Patrik Holmquist och Tord Ekberg, medlem av referensgruppen för AMA VVS

ATT PLANERA OCH STYRA PROJEKT

Har du också funderat över vad som är skillnaden mellan framgång och fiasko i ett projekt? Kursen ger dig grunderna i planering för att nå en framgångsrik projektledning: prioritera, strukturera, kommunicera, dokumentera och entusiasmera.

Framgångsrika projekt styrs och genomförs strukturerat samtidigt som viktiga beslut tas på väl analyserade grunder. En förutsättning är dock att projektledningen har gjort en genomarbetad och konkret planering som möjliggör kontroll över tidplanen, kostnaderna och riskerna i projektet.

Kursinnehåll

Vi går bland annat igenom:

- Visuellt projektledning, dvs hur man med analoga hjälpmedel skapar en struktur som bidrar till både analys och förståelse
- Intressenter, krav, kvalitet, omfattning, risk, tid, kostnad, arbetsfördelning
- Metoder och verktyg för uppföljning och integrerad styrning av tid, kostnad och risker

Korta teoretiska inslag kring allmänna principer för projektledning varvas med att deltagarna i smågrupper planerar ett exempelprojekt hämtat från byggbranschen.

Förkunskaper

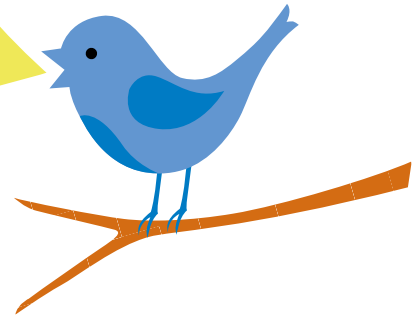
Du har några års erfarenhet av praktiskt arbete i projektform.

Kursen arrangeras i samarbete med EGA.

Datum och ort	21–22 februari, Göteborg 13–14 mars, Stockholm 18–19 april, Malmö 16–17 maj, Stockholm
Kursavgift	10 900 kr (SBR-medlem 9 450 kr)
Kursledare	Byggnadsingenjör Mårit Bodaxell, civilingenjörerna Josefin Bonnevier, Åsa Jacobsson eller Rebecca Lopéz



– SBR har en kurs för varje kunskapslucka



BESKRIVNINGSTEKNIK ANLÄGGNING

Att skriva förfrågningsunderlag och tekniska beskrivningar, kräver goda kunskaper i AMA, MER, AMA AF och AB/ABT.

Beställare och projektörer måste kunna hitta i, förstå uppbyggnaden av AMA och ha en ingående kännedom om de regler som gäller för tekniska beskrivningar som refererar till AMA. Vidare är det viktigt med kunskap om koppling till mät- och ersättningsregler. Man måste också förstå både BSAB-strukturen och innebörden av texterna.

Med inblick i AMA och dess regelverk kan du förbättra beskrivningarna. Det minskar riskerna och det tjänar både du och din uppdragsgivare på.

Kursmål

En kurs för dig som vill lära dig att på ett rationellt sätt upprätta tekniska beskrivningar av hög kvalitet. Kursen ger dig fördjupande kunskaper om den tekniska beskrivningens roll samt kännedom om hur du använder AMA, praktiskt och teoretiskt.

Kursinnehåll

- Grunderna i regelverket
- Hur du upprättar en teknisk beskrivning med AMA, RA och MER Anläggning som underlag
- Vad pyramidregeln och företrädesregeln är
- Hur mät- och ersättningsreglerna och de olika dokumenten fungerar, var för sig, ihop och hur de påverkar varandra

I kursen varvar vi föreläsningar med grupparbeten.

Kursen arrangeras i samarbete med EGA.

Förkunskaper

Erfarenhet från tidigare AMA är bra men inget krav och det är en fördel att känna till och hitta i AB 04 och ABT 06.

Datum och ort 21–22 februari, Göteborg
23–24 maj, Stockholm

Kursavgift 10 300 kr (SBR medlem 9 090 kr)

Kursledare Bo Wahlqvist

BESKRIVNINGSTEKNIK HUS

Kursmål

Deltagaren får praktisk erfarenhet och fördjupade kunskaper i att upprätta tekniska beskrivningar.

Kursinnehåll

Vi blandar teori – allmän beskrivningsteknik – med att du får lösa övningsuppgifter tillsammans med övriga kursdeltagare.

Kursen omfattar:

- Samband mellan AMA och entreprenadregler, AB och AF
- Kunskaper om AMA och BSAB-systemet
- Kunskap om hur du använder AMA för att upprätta tekniska beskrivningar
- Kvalitetsstyrning
- Övningar som ger praktisk erfarenhet
- Rambeskrivningar
- Råd om formulering av text
- Ändringar och ÅTA

Förkunskaper

Erfarenhet från tidigare AMA är bra men inget krav. Det är också en fördel att känna till AB 04 och ABT 06 och ha viss erfarenhet av projektering.

Kursen arrangeras i samarbete med EGA.

Kostnad: 5 500 kr (4 950 kr SBR-medlemmar)

Datum och ort 22 mars, Göteborg
19 april, Stockholm

Kursledare Marit Öhman

BYGGARBETSMILJÖSAMORDNARE Grundkurs

Arbetsmiljöverket kräver att den som ska jobba som bygg- arbetsmiljösamordnare (BAS) måste vara utbildad. En BAS måste dessutom kunna styrka sin erfarenhet och kompetens.

Byggherren har skyldighet enligt lag att utse en särskild BAS för att leda arbetsmiljöarbetet under hela byggprocessen. Från planering och projektering (BAS-P) till färdigt utförande (BAS-U). Detta gäller för alla bygg- och anläggningsarbeten inklusive fastighetsunderhåll.

Utbildningen vänder sig till byggherrar (som i utgångsläget har det yttersta ansvaret för arbetsmiljösamordningen) samt till projektörer, projektledare, entreprenörer med flera som kommer att ha BAS-uppgifter. Efter kursen vet du hur arbetsmiljöfrågor ska styras i ett byggprojekt. Du vet hur man gör riskanalyser och upprättar arbetsmiljöplaner.

Kursen arrangeras i samarbete med EGA.

Kursinnehåll

- Bakgrund och nyheter
- Övergripande miljölagstiftning
- Vem har ansvar för vad under byggprojektet?
- Metoder för hur du lägger upp BAS-arbetet
- Arbetsmiljö och straffrätt – vem straffas när något går fel?

Förkunskaper Du ska ha praktisk byggerfarenhet och erfarenhet av beställarrollen. Översiktlig kunskap om relevanta föreskrifter är önskvärt.

Datum och ort 23–24 januari, Stockholm
14–15 februari, Malmö
15–16 februari, Stockholm
20–21 februari, Linköping
21–22 februari, Göteborg
20–21 mars, Stockholm
21–22 mars, Luleå
26–27 mars, Malmö
11–12 april, Uppsala
25–26 april, Örnsköldsvik
25–26 april, Göteborg
17–18 maj, Stockholm

Kursavgift 10 300 kr (SBR medlem 9 090 kr)

Kursledare Civilingenjör Anna Källgården, miljökonsult Pia Öhrling, Jur kand Helena Paulun, civilingenjör Evangelina Mitilinou, Glenn Olofsson

– Ett par kurser om året håller kompetensen på spåret



BYGGARBETSMILJÖSAMORDNARE Fördjupningskurs

Endagskurs + Självstudier

Både utbildning och erfarenhet

Arbetsmiljöverket (AV) kräver att den som ska jobba som byggarbetsmiljösamordnare (BAS) måste vara utbildad. En BAS måste också kunna styrka sin erfarenhet och kompetens. Rekommendationen från AV är 48 timmars utbildning som sprids ut över en längre tid. Om du har gått en tvådagars Grundkurs och bygger på med den här fördjupningsdelen, har du följt AV:s rekommendation. Givetvis kan du ha gått grundkursen hos en annan arrangör men ändå gå fortsättningen hos oss. Det bör gå ett par månader mellan grundkurs och fördjupningskurs, så att du hinner omsätta i praktik det du lärt dig på grundkursen.

Kursmål

Du ökar dina kunskaper om yrkesrollen BAS. Du blir också förberedd inför en eventuell certifieringstentamen. Den bokar och betalar du separat. Efter godkänd tentamen kan du ansöka om certifikat hos RISE eller Kiwa Sverige.

Kursinnehåll

En lärarledd kursdag med fördjupning i arbetsmiljölagstiftningens föreskrifter. Under dagen delar vi ut material med övningsfrågor för självstudier. Kursdag + självstudier motsvarar 32 timmars undervisning.

Förkunskaper

Du har kunskaper om arbetsmiljöregler som motsvarar en tvådagars grundkurs för BAS. Kursen vänder sig till byggherrar som har det yttersta ansvaret för arbetsmiljösamordningen, samt till projektörer, projektledare, entreprenörer med flera som kommer att ha BAS-uppgifter.

Kursen arrangeras i samarbete med EGA.

Datum och ort 15 mars, Göteborg
12 april, Malmö
26 april, Stockholm

Kursavgift BAS fördjupningskurs, 1 dag: 5 800 kr (SBR-medlem 5 220 kr)

Erbjudande

Erbjudande: BAS grundkurs 2 dagar + fördjupningskurs 1 dag: 13 400 kr (SBR-medlem 12 390 kr)

Kursledare Civilingenjör Anna Källgården, miljökonsult Pia Öhrling eller jur kand Helena Paulun.



BYGGARBETSMILJÖSAMORDNARE – tentamen GRUND eller FÖRNYELSE

Den som vill jobba som BAS måste kunna styrka sin utbildning, erfarenhet och kompetens.

Certifiering är ett smidigt och effektivt sätt för BAS att visa sina kvalifikationer.

Att få en opartisk bedömning av den samlade kompetensen hos BAS underlättar förstås för byggherren. Samtidigt innebär certifieringen en konkurrensfördel för konsulter och entreprenörer.

Ett steg på vägen mot certifiering är att skriva en kunskaps-tentamen.

Grundprovet är en tentamen i två delar för dig som inte är certifierad sedan tidigare:

- Gemensam lagstiftning för BAS-P och BAS-U: 2,5 timmar
- Tentamen BAS-P resp. BAS-U: 3,5 timmar
Eller kombinationsprov P/U: 5 timmar.

Om du skriver en godkänd tentamen, kan du ansöka om att bli certifierad. Det gör du hos RISE eller Kiwa Sverige. Det är deras tentamen du skriver, vi utfärdar inga certifikat hos oss.

Förnyelse av certifikat

Du som har ett certifikat som snart löper ut, ska skriva antingen ett nytt grundprov (se ovan) eller ett omcertifieringsprov. Det som avgör är om du har arbetat som BAS i väsentlig omfattning eller inte.

Om du har arbetat i minst 3 projekt under certifieringstiden, uppfyller du kravet på arbete i väsentlig omfattning. Då räcker ett omcertifieringsprov. Utöver provet ska du lämna in ett nytt lämplighetsintyg, som får vara högst 1 år gammalt. Omcertifieringsprovet är gemensamt för BAS P, BAS U eller båda i kombination. Skrivtid: 3,5 timmar.

Stäm av med ditt certifieringsföretag vad som gäller för just dig.

När du bokar din tentamen hos oss: fyll i personuppgifter, vad du skall certifiera dig som (BAS-P, BAS-U eller båda) om det gäller omcertifiering och vem du vill certifiera dig hos, RISE eller Kiwa Sverige.

Vi är tacksamma om du är ute i god tid, så att vi hinner beställa ditt tentamensmaterial.

Kursen arrangeras i samarbete med EGA.

Datum och ort 4 juni, Stockholm

Kursavgift 2.200 kr

ENTREPRENADBESIKTNING Grundutbildning, steg 1

SBRs kurser i entreprenadbesiktning vänder sig till beställare, entreprenörer, byggbesiktningsmän såväl som till installationsbesiktningsmän, biträdande besiktningsmän och andra som kommer i kontakt med besiktning av entreprenader. Kursen är också avsedd för dig med några års praktisk erfarenhet och som vill utbilda dig till besiktningsman.

Denna kurs är det första av två steg. Steg 1 omfattar både juridik (AB, ABT, ABK, ABS, Konsumenttjänstlagen och avtalslagen) och metodik. Vi går dessutom igenom rutiner för att genomföra en besiktning på ett formellt riktigt sätt. Förutom praktiska exempel presenteras checklistor av olika slag samt mallar för utlåtande och bilagor med mera.

Datum och ort 24–25 januari, Göteborg
12–13 februari, Stockholm
12–13 april, Stockholm
16–17 maj, Stockholm

Kursavgift 10 400 kr (SBR-medlem 9 400 kr)

Kursledare Byggingenjör SBR Tomas Thulin i Stockholm och Peter Holst i södra Sverige, Advokat Peter Falk i Göteborg, Lars Hag och Bo Svensson i Stockholm

ENTREPRENADBESIKTNING steg 2

Denna kurs är den andra av två steg för att bli besiktningsman för entreprenader. Inför kursen får deltagarna övningsuppgifter att förbereda innan kursstart, som självstudier. Självstudiematerialet går ut på att upprätta besiktningsutlåtande efter övningsfrågor.

Under kursdagen går vi igenom entreprenadbesiktningen för det faktiska projektet enligt övningsuppgiften, från förbesiktning under entreprenadtiden till särskild besiktning efter garantitidens utgång. Kursdagen avslutas med repetition av juridiken kring entreprenadbesiktning samt en genomgång av ISO 9001 (kvalitetsledningssystem) inför tentamen.

Datum och ort 12 februari, Göteborg
6 mars, Stockholm
14 maj, Stockholm
12 juni, Stockholm

Kursavgift 5 400 kr (SBR-medlem 4 700 kr)

Kursledare Byggingenjör SBR Tomas Thulin i Stockholm och Peter Holst i Göteborg

ENTREPRENADBESIKTNING – provtillfälle för besiktningsman

Efter utfört godkänt prov kan, om vissa andra krav är uppfyllda, anslutning till godkänd eller certifierad besiktningsman sökas.

Läs mer om kraven för godkänd/certifierad besiktningsman på www.sbr.se/expertgrupper.

Datum och ort 12 februari, Göteborg
6 mars, Stockholm
14 maj, Stockholm
12 juni, Stockholm

I anslutning till symposium men öppna för alla:

23 januari, Stockholm

14 mars, Göteborg

5 maj, Warszawa

Provavgift 2 400 kr (SBR-medlem 1 900 kr)
Omprov ingår ej.

ENTREPRENADJURIDIK Kombinerad grund och fortsättningskurs

Detta är en tvådagarskurs i entreprenadjuridik som riktar sig till alla (beställare, entreprenörer, besiktningsmän med flera) som tillämpar AB 04 och ABT 06.

Kan du tolka kontraktshandlingar? Vilka ersättningsregler finns och hur tillämpas och tolkas dessa? Vad är egentligen hinder, forcering och rubbade förutsättningar? Får entreprenören avbryta arbetena och när i så fall? Vilka regler gäller vid skadestånd? Vad är besiktningsmannens uppdrag och ansvar?

Föreläsningarna varvas med övningsexempel som vanligtvis bygger på verkliga rättsfall. Fördjupa dina kunskaper i AB och ABT och lär dig undvika fallgroparna.

Datum och ort 19–20 mars, Stockholm
Kursavgift 9 300 kr (SBR-medlem 8 800 kr)
Kursledare Advokat Hedvig Cassne Lagrell

ENTREPRENADJURIDIK Avancerad nivå

Kursen kommer att innehålla genomgångar av de senaste rättsfallen inom entreprenadjuridiken med hjälp av grupparbeten. Genomgång av frågorna och svar samt alternativa lösningar sker gemensamt.

Genomgång av administrativa föreskrifter och dess svagheter diskuteras och går igenom, med särskild inriktning på det senaste inom branschen. Är det möjligt att skriva rätt i de administrativa föreskrifterna?

Kursen bygger på ett aktivt deltagande av kursdeltagarna och omfattar alla fackområden där AB 04 och ABT 06 tillämpas. Jämförelse sker även med andra standardavtal som förekommer inom entreprenadbranschen

Datum och ort 14 mars, Göteborg
26 april, Stockholm
Kursavgift 5 300 kr (SBR-medlem 4 900 kr)
Kursledare Advokat Bo Svensson (Göteborg), Pernilla Samuelsson (Stockholm)

FUKTMÄTNING – FUKT OCH MÖGELSKADOR

Bedömning av riskkonstruktioner och fuktmätning i samband med överlåtelse av småhus utföres som separat uppdrag och ingår ej i överlåtelsebesiktning.

Syftet med denna kurs är att deltagarna skall lära sig grunderna i byggfysiken (fukt) och förstå samt kunna utföra en korrekt fuktmätning. Fuktmätning och besiktning av kritiska konstruktioner utgör det första steget i en skadeutredning.

Kursen vänder sig till tekniker som arbetar med överlåtelsebesiktning eller kontroll/utredning av fukt- och mögelskador. Kursen omfattar bland annat mikroorganismer, fuktmekanik, byggteknik, kritiska konstruktioner, fuktmätningrutiner, visning av mätinstrument samt praktikfall i byggnader.

Kursen avslutas med ett prov för att bli godkänd att utföra besiktning inklusive fuktkontroll av riskkonstruktion som måste göras innan Länsförsäkringars produkt Säljaransvarsförsäkring tecknas. För att få utföra dessa besiktningar behöver du vara medlem i SBR.

Datum och ort 7–8 maj, Stockholm
Kursavgift 12 400 kr (SBR-medlem 11 400 kr)
Tentamen ingår i priset
Omprov ingår ej
Kursledare Byggingenjör SBR Stefan Omér,
Länsförsäkringar ABs skadeexpert
Peter Bratt

FUKTSÄKERHETSPROJEKTERING

I Boverkets byggregler, avsnitt 6:5, anges att ”Byggnader ska utformas så att fukt inte orsakar skador, lukt eller mikrobiell växt som kan påverka hygien eller hälsa. (BFS 2014:3).” och som allmänt råd anges att ”Kraven i avsnitt 6:5 bör i projekteringsskedet verifieras med hjälp av fuktsäkerhetsprojektering.” Det rekommenderas även att fuktsäkerhetsprojektering görs enligt metoden ByggaF. Men vad är fuktsäkerhetsprojektering? Vad innebär det, och hur gör man?

I den här kursen ger vi en introduktion till begreppet Fuktsäkerhetsprojektering där vi går igenom metodiken i ByggaF, repeterar den grundläggande fuktmechaniken, samt ger exempel på kvantitativ och kvalitativ fuktsäkerhetsprojektering med några konkreta exempel.

Kursen vänder sig till dig som på något sätt kommer i kontakt med fuktsäkerhetsfrågorna, t.ex. som beställarens ombud eller som projektör, och därför behöver veta vad fuktsäkerhetsprojektering handlar om och syftar till.

Datum och ort 22 mars, Stockholm
Kursavgift 5 300 kr (SBR-medlem 4 900 kr)
Kursledare Teknologie doktor, Byggingenjör SBR
Sture Lindmark

KONTROLLANSVARIG ENLIGT PBL Grundkurs 4 dagar

Kursen är anpassad efter Boverkets krav.

Kursinnehåll

Kursen ger kunskaper om bland annat Plan- och bygglagen (PBL) SFS 2010:900 särskilt kontrollplan 10 kap. 3–14§§, 18–21§§ samt bygglovsprocessen 9 kap. 10§§.

Boverkets byggregler BBR 18 med ändringar till och med BBR 25 Boverkets föreskrift av europeiska konstruktionsstandarder EKS 10. Övriga regler boverkets krav på kännedom för kontrollansvariga.

Entreprenadjuridik/avtal som AB04, ABT06, ABS09, Konsumenttjänstlagen, Kvalitets- och miljöledningssystem SS-EN ISO 9001:2008 samt SS-EN ISO 14001:2004.

Tentamen

I kursen ingår ett ordinarie tentamenstillfälle. Certifiering ingår inte.

Datum och ort	19–22 mars, Göteborg 16–19 april, Stockholm
Kursavgift	15 900 kr (SBR-medlem 14 900 kr)
Kursledare	Byggingenjör SBR Mats Löfgren

KONTROLLANSVARIG – KA ROLLEN

KA-rollen i praktiken

Denna kurs vänder sig till dig som arbetar som Kontrollansvarig i dagsläget och vill ha mer kunskap samt information gällande kontrollplaner och det praktiska arbetssättet.

Förkunskaper

Certifierad KA.

Kursinnehåll

Kursen ger kunskaper om bland annat:

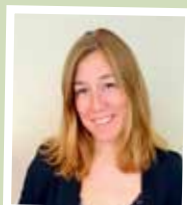
- KA-rollen enligt PBL
- Den kontrollansvariges uppgifter och ansvar
- Byggherrens uppgifter och ansvar
- Uppdragets omfattning
- Kontrollplaner anpassade till PBL och aktuellt byggnadsverk
- Den kontrollansvariges förhållningssätt till byggherren
- Den kontrollansvariges förhållningssätt till byggnadsnämnden

Datum och ort	10 april, Göteborg 15 maj, Stockholm
Kursavgift	5 300 kr (SBR-medlem 4900 kr)
Kursledare	Byggingenjör SBR Mats Löfgren

FÖRETAGSANPASSADE KURSER

SBR anordnar även företagsanpassade kurser. Vi skraddarsyr en kurs för just ditt företag.

Kontakta Linn Bessner
telefon 08-462 17 93



LOU FÖR BYGGENTREPRENADER OCH KONSULTTJÄNSTER Grundkurs

Denna kurs riktar sig till dig som kommer i kontakt med regelverket – som upphandlare, entreprenör eller konsult – och fokuserar särskilt på upphandling av byggentreprenader och tekniska konsulttjänster. Ny lagstiftning har trätt i kraft 2017.

Kursinnehåll

- Bakgrund och syfte med upphandlingsreglerna. De grundläggande principerna för offentlig upphandling och deras tillämpning
- Upphandlingsformerna i LOU och LUF över och under tröskelvärdena
- Rätten att förhandla vid offentlig upphandling och utrymmet när rätten föreligger
- Reglerna för ramavtal
- Ramarna för förfrågningsunderlagets utformning, särskilt om begreppet ”eller likvärdigt”
- Upphandlingens faser; skallkrav, reservationer, kompletteringar och orena anbud

Kursen arrangeras i samarbete med EGA.

Datum och ort	1 februari, Malmö 6 mars, Stockholm 13 mars, Umeå 10 april, Göteborg 15 maj, Uppsala
Kursavgift	5 500 kr (SBR-medlem 4 950 kr)
Kursledare	Advokaterna Per-Ola Bergqvist, Hampus Ek, Christoffer Löfquist eller John Hane.

MER ANLÄGGNING 17

Vid arbeten där förfrågningsunderlaget bygger på nya AMA Anläggning 17, regleras mängdförtecknade liksom tillkommande och avgående arbeten enligt de nya mät- och ersättningsreglerna MER Anläggning 17.

Mycket kan hända under entreprenadens gång

Entreprenadens omfattning ändras. Nya tekniska lösningar krävs. Stenblock eller otjänliga massor dyker upp. Beställaren och dennes konsulter måste ha kunskaper för att förteckna mängderna i kontraktet. Man måste också under entreprenaden reglera avgående och tillkommande mängder och arbeten i enlighet med regelsystemet. Entreprenören i sin tur bör känna till MER:s regelverk för att kunna göra riktiga kalkyler och bevaka sin rätt till kontraktsenlig ersättning.

Kursmål

Deltagarna får kännedom om hur mät- och ersättningsreglerna är uppbyggda.

Kursinnehåll

Vi går igenom de väsentliga delarna i MER. Dels de principer som gäller vid förteckning av mängder, mätning och ersättning av olika arbeten, dels de regler som erfarenhetsmässigt vållar de flesta diskussionerna och största extrakostnaderna. Vi tar även upp de viktigaste förändringarna mot tidigare utgåvor av MER.



Forts. MER ANLÄGGNING 17

Förkunskaper

Erfarenhet från tidigare AMA är bra men inget krav och det är en fördel att känna till och hitta i AB 04, ABT 06 och AMA Anläggning 13.

Kursen arrangeras i samarbete med EGA.

Datum och ort	6 februari, Malmö 8 februari, Stockholm 15 februari, Örebro 28 februari, Göteborg 7 mars, Kalmar 22 mars, Skellefteå 11 april, Sundsvall 19 april, Stockholm 25 april, Kiruna
Kursavgift	5 500 kr (SBR-medlem 4 950 kr)
Kursledare	Civilingenjörerna Göran Kers, Patrik Roos, Daniel Sundin eller Bo Wahlquist

PLÅT I TEORI OCH VERKLIGHET

Vid besiktningar uppstår inte sällan diskussioner om utförandet av plåtarbeten. Bristfälliga handlingar samt generella hänvisningar till AMA Hus innebär ofta varierande kvalitet och utformning.

Därför är det viktigt att ha dels grundläggande kunskaper om olika plåtmaterial, dels kunskap om föreskrifterna i AMA Hus för att agera rätt som besiktningsman eller kontrollansvarig.

Det är även nödvändigt att beskrivare och projektörer utarbetar förfrågningsunderlag och detaljer som är relevanta för respektive projekt.

Under kursdagen görs en genomgång av plåtavsnitten i AMA Hus 14/18 och även en redovisning av nyheterna i förhållande till AMA Hus.

Det är bra om Du tar med AMA Hus 14/18 med RA Hus 14 till kursen.

Datum och ort	8 maj, Stockholm
Kursavgift	5 400 kr (SBR-medlem 4 700 kr) Boken AMA Hus respektive RA Hus ingår ej
Kursledare	Byggingenjör SBR Torbjörn Osterling

PUTSADE FASADER

Målet med kursen är att du ska få allmänt ökad kunskap genom en bättre förståelse för hur ett putssystem fungerar och vilka krav det ställer. Syftet med kursen är att du därefter ska kunna genomföra bättre projekteringar och bättre skadeutredningar.

Kursens innehåll

- Putsbruk: Sammansättning och egenskaper, egenskaper i färskt och hårdnat skede
- Putsens historik
- Putssystem: Samspel med underlag, beständighet
- Moderna putssystem: Puts på isolering, puts på skivor
- Enstegs- och tvåstegstätning
- Projektering och utförande

Forts. PUTSADE FASADER

Kursen vänder sig till dig som är intresserad av hur puts-system sammansätts och fungerar, såväl projektörer, entreprenörer, och skadeutredare samt förvaltare.

Datum och ort	21 mars, Stockholm
Kursavgift	5 300 kr (SBR-medlem 4 900 kr)
Kursledare	Teknologie doktor och Byggingenjör SBR Sture Lindmark

SYMPOSIUM FÖR CERTIFIERAD ELLER GODKÄND BESIKTNINGSMAN FÖR ENTREPRENADER

Symposierna är i första hand för medlemmarna i SBRs Entreprenadsbesiktningsgrupp, dvs. certifierade eller av SBR godkända besiktningsmän. I mån av plats är även deltagare utan medlemskap i EB-gruppen välkomna att delta. Symposierna omfattar bland annat fördjupning av AB, ABT, ABK och ABS, samt redovisning och diskussioner kring nya domar inom entreprenad. Möjlighet ges att avlägga prov för certifiering i samband med symposium.

Datum och ort	22–23 januari, Stockholm 13 mars, Göteborg 3–5 maj Warszawa
Kursavgift	10 400 kr (SBR-medlem 8 900 kr) Dock ej för Warszawa
Provgift	2 400 kr (SBR-medlem 1 900 kr)
Kursledare	Byggingenjör SBR Tomas Thulin (Stockholm och Warszawa), Peter Holst (Göteborg), Advokat Lars Hag (Stockholm och Warszawa) och Advokat Bo Svensson (Göteborg)

SYMPOSIUM FÖR KONTROLLANSVARIG ENLIGT PBL

Symposierna omfattar bland annat nyheter i bygglagstiftningen, erfarenhetsåterföring samt fördjupningdel i aktuella ämnen i branschen.

Fördjupningsdelen innehåller bland annat diskussioner kring olika typer av uppdragsbekräftelse, egenkontroller, CE-märkning samt erfarenhetsåterföring kring hantering av uppdragen som KA. Tentamen för nycertifiering kommer erbjudas i samband med symposierna.

Dessa symposier vänder sig i första hand till medlemmar i SBRs KA-grupp men är också öppen för andra kontrollansvariga.

I anslutning till symposierna erbjuder vi även tentamen för förnyelse av certifiering (dag två av symposierna).

Datum och ort	13–14 februari, Stockholm 11–12 april, Göteborg
Kursavgift	10 700 kr (SBR-medlem 9 400 kr)
Kursledare	Medlemmar ur KA-gruppens styrelse



SYMPOSIUM FÖR CERTIFIERAD ELLER GODKÄND BESIKTNINGSMAN FÖR ÖVERLÅTELSEBESIKTNING

Syftet med symposiet är att:

- utveckla besiktningsmännens kompetens
- utbyta erfarenheter mellan kollegor
- uppdatera besiktningsmännen om den juridiska situationen
- förmedla information om reklamationsärenden och gällande försäkringsvillkor
- förmedla information om Överlåtelsebesiktningsgruppens interna arbete
- utvärdera och bedöma enskilda besiktningsmäns utförda uppdrag

Symposierna leds av Överlåtelsebesiktningsgruppens ordförande, dessutom deltar gruppens juridiska representant samt externa föreläsare och samarbetspartners.

Symposierna är i första hand för medlemmarna i SBRs Överlåtelsebesiktningsgrupp, i mån av plats är även deltagare utan medlemskap i ÖB-gruppen välkomna att delta.

Datum och ort 14–15 februari, Göteborg
14–15 mars, Stockholm

Kursavgift 11 800 kr (SBR-medlem 10 400 kr, avgift för medlemmar med SBR försäkring är 9 400 kr)

Kursledare Byggingenjör SBR Jan Ullberg

ÖVERLÅTELSEBESIKTNING AV FAST EGENDOM

Under kursdagarna ges grundläggande information om reglerna kring fastighetsköp, främst med utgångspunkt från besiktningsens betydelse och besiktningsmannens ansvar, säljarens uppgiftsskyldighet och begreppet dolda fel.

Dessutom behandlas byggteknik, konstruktioner, skador och deras orsaker, fukt och mögel samt byggnormernas förändringar under åren. Syftet med kursen är att deltagarna ska förstå hur en överlåtelsebesiktning skall utföras med riktlinjer för uppdragsbekräftelse och utlåtande.

För att bli av SBR godkänd besiktningsman för överlåtelsebesiktning måste vissa villkor uppfyllas. Läs mer om villkoren på vår hemsida under rubriken expertgrupper.

Datum och ort 9–12 april, Stockholm
(tentamen är den 13 april)

Kursavgift 21 900 kr (SBR-medlem 19 000 kr)

Kursledare Byggingenjör SBR Jan Ullberg och
Stefan Omér, Advokat Ragnhild Sjören

ÖVERLÅTELSEBESIKTNING – provtillfälle för besiktningsman

Efter utfört godkänt prov kan, om vissa andra krav är uppfyllda, anslutning till godkänd eller certifierad besiktningsman sökas.

Läs mer om kraven för godkänd/certifierad besiktningsman på www.sbr.se

Datum och ort 13 april, Stockholm

Provavgift 3 800 kr (SBR-medlem 2 800 kr)

Omprov ingår ej.

INFORMATION OM KURSANMÄLAN

- Du får alltid en bekräftelse på din anmälan
- Vi förbehåller oss rätten till ändringar och att ställa in kurser vid för få antal deltagare
- Förtäring ingår vanligen i kurspriset (*ej middag och ej vid prov eller tentamen*). Vid symposium ingår även middag
- Kursanmälan är bindande. Avbokning kan göras skriftligt två veckor före kursstart utan kostnad. Därefter debiteras halva avgiften. Vid återbud senare än en vecka före kursstart debiteras hela avgiften. Du kan till vissa kurser skicka en ersättare vid förhinder
- Vi tillämpar förskottsbetalning, kursavgiften ska vara SBR tillhanda senast vid fakturans förfalldatum
- För åtnjutande av ev. medlemrabatt krävs att medlemskapet ska vara bekräftat vid faktureringstillfället
- Dröjsmålsränta debiteras enligt räntelagen
- SBR har ambitionen att erbjuda kurser utifrån efterfrågan, vilket gör att extra kurs-tillfällen kan bli aktuella
- För aktuella kurser, tider och kursanmälan, se www.sbr.se

Alla priser är exklusive moms.

För mer information om våra kurser är du välkommen att kontakta oss på

telefon 08-462 17 90

Du anmäler dig på

www.sbr.se/kurser

DU ÄR VÄL MEDLEM?

SBR Byggingenjörerna ger sina medlemmar bättre karriärmöjligheter samt mer kunskap, kontakter och förmåner. Våra medlemmar finns i såväl stora som små företag, offentliga verksamheter, organisationer och högskolor över hela landet, närmare 3000 byggingenjörer inom alla områden. Gemensamt för dem är att de har lagt tre viktiga bokstäver till sin titel.

Att vara Byggingenjör SBR är ett exklusivt bevis på kompetens, en avgörande konkurrensfördel. Som medlem i SBR har du dessutom tillgång till högklassiga utbildningar, kurser och seminarier, expertrådgivning, ett heltäckande branschnätverk, prisvärda försäkringar och andra förmåner, studieresor och mycket mer.

MEDLEMSFÖRMÅNER

Som Basmedlem får du:

- ✓ Rätt till den skyddade titeln Byggingenjör SBR
- ✓ Rabatt på SBRs utbildningar
- ✓ Teckna SBRs förmånliga personförsäkringar
- ✓ Upp till 10 rabatter kopplat till ditt företag
- ✓ Kostnadsfri juridisk telefonservice och support från kansliet
- ✓ Delta i lokalavdelningarnas verksamhet
- ✓ Marknadsföra dina tjänster via www.sbr.se
- ✓ Utnyttja SBRs praktikant- och mentorförmedling
- ✓ Tidningen Husbyggaren sex gånger per år
- ✓ Delta vid årsstämman och andra SBR-arrangemang
- ✓ Delta i förbundets studieresor
- ✓ Tillgång till SBRs utlandskontakter

Som Plusmedlem får du dessutom:

- ✓ Teckna förmånliga försäkringar för kontors- och konsultansvar
- ✓ Teckna ansvarsförsäkring för överlåtelsebesiktning
- ✓ Upp till 30 rabatter kopplat till ditt företag
- ✓ Tillgång till SBRs interna nätverk
- ✓ Specifik information från SBRs expertgrupper
- ✓ Delta i SBRs expertsymposier, om bland annat tillämpning av nya byggbestämmelser

Som Ansluten medlem får du:

- ✓ Delta i lokalavdelningarnas verksamhet
- ✓ Rabatter på vissa utbildningar och försäkringar
- ✓ Rabatter på facklitteratur
- ✓ Tidningen Husbyggaren sex gånger per år
- ✓ Utnyttja SBRs praktikantförmedling
- ✓ Delta vid årsstämman och andra SBR-arrangemang
- ✓ Delta i förbundets studieresor
- ✓ Tillgång till SBRs utlandskontakter

Medlemsavgiften varierar från någon tia till ett par hundra kronor i månaden beroende på medlemskap. Aktuella avgifter och ansökningshandlingar hittar du på: www.sbr.se/medlemskap-i-sbr/



SBR Byggingenjörerna
Gävlegatan 15, 113 30 Stockholm
Tel: 08-462 17 90
info@sbr.se www.sbr.se

SBR Byggingenjörerna – eller Svenska Byggingenjörers Riksförbund som vi formellt heter – är juridiskt sett en ideell förening. Affärsverksamheten (kurser m m) drivs i aktiebolagsform. Förbundets högsta beslutande organ är årsstämman som utser styrelse och fattar större principiella beslut. Den löpande verksamheten sköts av VDn och kansliet i Stockholm. De 27 lokalavdelningarna har egen styrelse och driver självständig verksamhet inom ramen för förbundets stadgar och stämmobeslut. Mer om stadgar och organisation finns på vår hemsida www.sbr.se