

SBR BYGGUTBILD- NINGAR

KURSPROGRAM
HÖST 2018



NY KURS!
Byggtekniskt
brandskydd
sid 6

NY KURS!
Talangprogram
sid 10

**ÄR DU INTRESSERAD
AV ATT BLI MEDLEM?**
Läs om dina medlems-
förmåner på sista sidan

SBR-utbildning,
– en ovärderlig investering.

Välkommen till Byggingenjörernas
kursprogram för hösten 2018.
Här finner du ett brett utbud av
kvalificerade kurser för vidare-
utbildning.

Dokumenterad kunskap är din
främsta tillgång. Du har allt att
vinna på att hålla den aktuell.

➔ Tänk på att SBR även erbjuder
företagsanpassade kurser.

Välkommen!

SBR Byggingenjörerna
www.sbr.se
08-462 17 90

Anmäl dig redan idag på
www.sbr.se/byggutbildningar/

INNEHÅLL

ABK 09	3
AMA AF 12.....	3
AMA EL 16.....	3
AMA HUS 18.....	4
AMA ANLÄGGNING 17.....	4
AMA VVS OCH KYL 16.....	4
BESKRIVNINGSTEKNIK ANLÄGGNING	5
BESKRIVNINGSTEKNIK HUS	5
BYGGARBETSMILJÖSAMORDNARE, grundkurs.....	5
BYGGARBETSMILJÖSAMORDNARE, fördjupningskurs	6
BYGGTEKNISKT BRANDSKYDD	6
BYGGARBETSMILJÖSAMORDNARE -tentamen Grund eller Förnyelse.....	6
ENTREPRENADBESIKTNING, grundutbildning, steg 1	7
ENTREPRENADBESIKTNING, steg 2	7
ENTREPRENADBESIKTNING, – provtillfälle för besiktningsman	7
ENTREPRENADJURIDIK, kombinerad grund- och fortsättningskurs	7
ENTREPRENADJURIDIK, avancerad nivå	7
FUKTMÄTNING	8
FUKTSÄKERHETSPROJEKTERING	8
KONTROLLANSVARIG ENLIGT PBL, grundkurs 4 dagar.....	8
KONTROLLANSVARIG – KA ROLLEN	8
LOU FÖR BYGGENTREPRENADER OCH KONSULTTJÄNSTER grundkurs	9
MER ANLÄGGNING 17.....	9
PLÅT I TEORI OCH VERKLIGHET	9
PUTSADE FASADER	10
SYMPOSIUM FÖR CERTIFIERAD ELLER GODKÄND BESIKTNINGSMAN FÖR ENTREPRENADER	10
SYMPOSIUM FÖR KONTROLLANSVARIG ENLIGT PBL	10
SYMPOSIUM FÖR CERTIFIERAD ELLER GODKÄND BESIKTNINGSMAN FÖR ÖVERLÅTELSEBESIKTNING	10
TALANGPROGRAM.....	10
ÖVERLÅTELSEBESIKTNING AV FAST EGENDOM	11
ÖVERLÅTELSEBESIKTNING, – provtillfälle för besiktningsman	11
MEDLEMSFÖRMÅNER.....	12

Ny
kurs!

Ny
kurs!

ABK 09

Endagskurs för dig som upphandlar konsulttjänster eller för dig som själv är konsult.

Kursen ger dig grundläggande kunskaper avseende ABK 09, det standardavtal som används vid konsultuppdrag. Efter kurstillfället har du kunskaper i både beställarens och konsultens skyldigheter och rättigheter. Kursen tar bland annat upp hur ett konsultuppdrags omfattning preciseras, vilka krav som ställs på konsultens sätt att utföra uppdraget samt konsultansvars- och ersättningsfrågor.

Spara tid och pengar genom att upprätta ordentliga konsultavtal. Senaste årens rättsfall visar att det är viktigare än man kan tro att avtalet anger uppdragets omfattning, ekonomiska villkor och ansvarsfördelning. Det är också viktigt att du vet vad som gäller rörande skadestånds- och försäkringsfrågor samt följderna om något går fel.

Datum och ort	20 november, Malmö 5 december, Stockholm
Kursavgift	5 100 kr (SBR-medlem 4 700 kr)
Kursledare	Advokat Peter Falk samt biträdande jurist Pernilla Samuelsson

AMA AF 12

Ett bra avtal grundas på de föreskrifter, med råd och anvisningar, som beställaren lägger in i förfrågningsunderlaget. AMA AF 12 används som underlag för Administrativa föreskrifter när entreprenader inom samhällsbyggnadssektorn ska upphandlas. En av våra kursledare, Tomas Thulin, har varit delaktig i arbetet med att ta fram AMA AF 12.

Mål

Efter kursen vet du hur Administrativa föreskrifter för entreprenadavtal sätts upp och tolkas. Du har också fått kunskap om förändringar i 2012 års utgåva jämfört med tidigare.

Kursinnehåll

- Hur du praktiskt använder AMA AF för att skapa administrativa beskrivningar.
- Genomgång av tolknings- och rangordningsregler
- Koder, rubriker och texter om LOU.
- Miljöklassningssystem.
- Förändring av texter gällande entreprenörens kontroll, miljöledning och miljöledningssystem.
- AFG, Allmänna arbeten och hjälpmedel.
- Strukturen för koder och rubriker inom nya avsnittet AFG är mer anpassad till byggsektorn än tidigare.
- Revideringar av arbetsmiljösamordning (BAS) och kontrollansvarig enligt PBL.

Förkunskaper

Du har grundläggande kunskaper i standardavtalen AB 04 och ABT 06.

Vem bör gå kursen?

Du som är verksam inom samhällsbyggnadssektorn, antingen som beställare eller entreprenör.



Forts. AMA AF 12

Kursen arrangeras i samarbete med EGA.

Datum och ort	13 september, Malmö 18 september, Göteborg 3 oktober, Borlänge 11 oktober, Linköping 30 oktober, Stockholm 22 november, Skellefteå
Kursavgift	5 500 kr (SBR-medlem 4 950 kr)
Kursledare	Byggingenjör SBR Tomas Thulin, Ingenjör Leif Nordberg, Daniel Sundin, Kjell Blombäck och Advokat Marcus Eidem samt Oscar Wackling

AMA EL 16

Lär dig hur AMA-systemet fungerar och hur du själv kan arbeta med AMA EL 16.

Målet med kursen är att du som projektör, entreprenör eller besiktningsman ska få översiktlig kunskap om hur du använder och tillämpar AMA EL 16 i beskrivningar, hur du upprättar tekniska beskrivningar enligt den samt dess koppling till entreprenadjuridiken.

Kursinnehåll

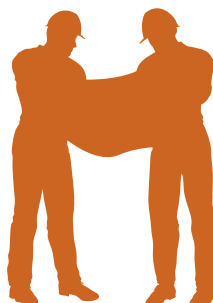
- Uppbyggnaden och strukturen i kodsystemet BSAB samt dess koppling till AMA EL.
- Sambandet mellan AMA EL gentemot AB/ABT, AMA AF och lagstiftningen ("AMA i sitt sammanhang").
- Översiktlig genomgång av AMA EL 16, samt nyheterna till exempel uppdatering mot nya utgåvor av olika standarder.
- Grundläggande beskrivningsteknik
- Hur bör tekniska beskrivningar alternativt rambeskrivningar upprättas enligt AMA EL.
- Tillämpad beskrivningsteknik med exempel AMA EL 16.

Förkunskaper

Det krävs inga särskilda förkunskaper. Både erfarna och mindre vana AMA-användare är välkomna.

Kursen arrangeras i samarbete med EGA.

Datum och ort	18 oktober, Skellefteå 25 oktober, Malmö 20 november, Stockholm
Kursavgift	5 500 kr (SBR-medlem 4 950 kr)
Kursledare	Tommy Cormery



*– Jaså, du saknar kunskap i det?
Men du, SBR har en kurs ...!*

AMA HUS 18

Denna endagskurs tar upp nyheterna i AMA Hus 18 och de grundläggande reglerna för tekniska beskrivningar enligt AMA-modellen.

Kursinnehåll:

- Uppbyggnaden och strukturen i AMA Hus 18, RA Hus 18, MER Hus och kodsystemet BSAB 96.
- Hur olika handlingar fungerar tillsammans i förfrågningsunderlaget samt kopplingen mellan AMA Hus och AB/ABT, AMA AF och myndighetskrav.
- Hur tekniska beskrivningar baserade på AMA Hus 18 upprättas.
- Övning i upprättande av beskrivning.
- Övergripande information om vilka förändringar som är genomförda i förhållande till tidigare versioner av AMA Hus och RA Hus.

Kursens mål är att du som projektör, entreprenör eller beställare ska få översiktlig kunskap om hur du använder och tillämpar AMA Hus 18 i beskrivningar och hur du upprättar tekniska beskrivningar enligt den samt förstår dess koppling till entreprenadjuridiken.

Kursen arrangeras i samarbete med EGA.

Datum och ort	Stockholm, 12 september Malmö, 2 oktober Göteborg, 16 oktober Luleå, 21 november Stockholm 13 december
Kursavgift	5 500 kr (SBR-medlem 4 950 kr)
Kursledare	Byggingenjörerna SBR Tomas Thulin och Marit Öhman

AMA ANLÄGGNING 17

Är du involverad i förfrågningsunderlag med tekniska beskrivningar för t ex vägar, broar, ledningar, grundläggningsarbeten? Då är AMA Anläggning det regelverk du behöver känna till och jobba efter. Beställare, projektörer och entreprenörer måste kunna hitta i och förstå uppbyggnaden av AMA. Hösten 2015 påbörjades den revision som lett fram till vårens lansering av AMA Anläggning 17. Över 50 experter har deltagit i arbetet. Syftet med AMA-systemet är att effektivisera bygg- och anläggningsarbetet genom gemensamma standarder, beskrivningar och anvisningar.

Kursinnehåll

- Genomgång av AMA Anläggning 17 med inriktning på förändringarna jämfört med tidigare AMA.
- Introduktion till hur tekniska beskrivningar och mängdförteckningar upprättas.
- Hur olika handlingar fungerar tillsammans i förfrågningsunderlaget samt AMA Anläggnings koppling mot AB/ABT, AMA AF och lagstiftning.
- Uppbyggnaden och strukturen i AMA Anläggning 17, RA Anläggning 17 och kodsystemet BSAB 96.

Efter kursen ska du ha fått förståelse för hur AMA Anläggning fungerar och hur den ska användas.

Kursen arrangeras i samarbete med EGA.



Forts. AMA ANLÄGGNING 17

Datum och ort	19 september, Stockholm 25 september, Malmö 2 oktober, Umeå 8 oktober, Växjö 16 oktober, Göteborg 23 oktober, Linköping 7 november, Falun 13 november, Luleå 11 december, Stockholm
----------------------	---

Förkunskaper

Det är en fördel att känna till och hitta i standardavtalen AB 04 och ABT 06. Erfarenhet från tidigare AMA är inget krav, men det underlättar om du har det.

Kursavgift	5 500 kr (SBR-medlem 4 950 kr)
Kursledare	Civilingenjörerna Göran Kers, Patrik Roos, Bo Wahlquist eller Daniel Sundin

AMA VVS OCH KYL 16

Lär dig hur AMA-systemet fungerar och hur du själv kan arbeta med AMA VVS och Kyl 16.

Målet med kursen är att du som projektör eller entreprenör ska få översiktlig kunskap om hur du använder och tillämpar AMA VVS och Kyl 16 i beskrivningar och hur du upprättar tekniska beskrivningar enligt den.

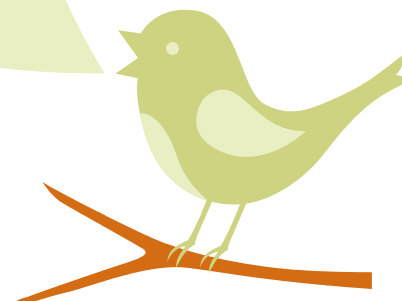
Kursinnehåll

- Översiktlig genomgång av AMA VVS och Kyl 16, samt nyheterna.
- AMAs roll i byggprocessen.
- Kopplingen mellan AMA VVS och Kyl och AB, ABT, AMA AF och lagstiftningen ("AMA i sitt sammanhang").
- Hur fungerar olika handlingar tillsammans i förfrågningsunderlaget.
- Grunderna i beskrivningsteknik.
- Tillämpad beskrivningsteknik med exempel VVS.

Kursen arrangeras i samarbete med EGA.

Datum och ort	17 oktober, Malmö 7 november, Örnsköldsvik 29 november, Stockholm
Kursavgift	5 500 kr (SBR-medlem 4 950 kr)
Kursledare	VVS-ingenjör Patrik Holmquist medlem av referensgruppen för AMA VVS

– SBR har en kurs för varje kunskapslucka



BESKRIVNINGSTEKNIK ANLÄGGNING

Att skriva förfrågningsunderlag och tekniska beskrivningar, kräver goda kunskaper i AMA, MER, AMA AF och AB/ABT.

Beställare och projektörer måste kunna hitta i, förstå uppbyggnaden av AMA och ha en ingående kännedom om de regler som gäller för tekniska beskrivningar som refererar till AMA. Vidare är det viktigt med kunskap om koppling till mät- och ersättningsregler. Man måste också förstå både BSAB-strukturen och innebörden av texterna.

Med inblick i AMA och dess regelverk kan du förbättra beskrivningarna. Det minskar riskerna och det tjänar både du och din uppdragsgivare på.

Kursmål

En kurs för dig som vill lära dig att på ett rationellt sätt upprätta tekniska beskrivningar av hög kvalitet. Kursen ger dig fördjupande kunskaper om den tekniska beskrivningens roll samt kännedom om hur du använder AMA, praktiskt och teoretiskt.

Kursinnehåll

- Grunderna i regelverket.
- Hur du upprättar en teknisk beskrivning med AMA, RA och MER Anläggning som underlag.
- Vad pyramidregeln och företrädesregeln är.
- Hur mät- och ersättningsreglerna och de olika dokumenten fungerar, var för sig, ihop och hur de påverkar varandra.

I kursen varvar vi föreläsningar med grupparbeten.

Kursen arrangeras i samarbete med EGA.

Förkunskaper

Erfarenhet från tidigare AMA är bra men inget krav och det är en fördel att känna till och hitta i AB 04 och ABT 06.

Datum och ort 16–17 oktober, Malmö
7–8 november, Göteborg
27–28 november, Stockholm

Kursavgift 10 300 kr (SBR medlem 9 090 kr)

Kursledare Bo Wahlqvist

BESKRIVNINGSTEKNIK HUS

Kursmål

Deltagaren får praktisk erfarenhet och fördjupade kunskaper i att upprätta tekniska beskrivningar.

Kursinnehåll

Vi blandar teori – allmän beskrivningsteknik – med att du får lösa övningsuppgifter tillsammans med övriga kursdeltagare.

Kursen omfattar:

- Samband mellan AMA och entreprenadregler, AB och AF
- Kunskaper om AMA och BSAB-systemet
- Kunskap om hur du använder AMA för att upprätta tekniska beskrivningar
- Kvalitetsstyrning.
- Övningar som ger praktisk erfarenhet
- Rambeskrivningar
- Råd om formulering av text
- Ändringar och ÄTA.



Forts. BESKRIVNINGSTEKNIK HUS

Förkunskaper

Erfarenhet från tidigare AMA är bra men inget krav. Det är också en fördel att känna till AB 04 och ABT 06 och ha viss erfarenhet av projektering.

Kursen arrangeras i samarbete med EGA.

Kostnad: 5 500 kr (4 950 kr SBR-medlemmar)

Datum och ort 23 oktober, Malmö
6 november, Stockholm
29 november, Skellefteå

Kursledare Marit Öhman

BYGGARBETSMILJÖSAMORDNARE

Grundkurs

Arbetsmiljöverket kräver att den som ska jobba som byggarbetsmiljösamordnare (BAS) måste vara utbildad. En BAS måste dessutom kunna styrka sin erfarenhet och kompetens.

Byggherren har skyldighet enligt lag att utse en särskild BAS för att leda arbetsmiljöarbetet under hela byggprocessen. Från planering och projektering (BAS-P) till färdigt utförande (BAS-U). Detta gäller för alla bygg- och anläggningsarbeten inklusive fastighetsunderhåll.

Utbildningen vänder sig till byggherrar (som i utgångsläget har det yttersta ansvaret för arbetsmiljösamordningen) samt till projektörer, projektledare, entreprenörer med flera som kommer att ha BAS-uppgifter. Efter kursen vet du hur arbetsmiljöfrågor ska styras i ett byggprojekt. Du vet hur man gör riskanalyser och upprättar arbetsmiljöplaner.

Kursen arrangeras i samarbete med EGA.

Kursinnehåll

- Bakgrund och nyheter
- Övergripande miljölagstiftning
- Vem har ansvar för vad under byggprojektet?
- Metoder för hur du lägger upp BAS-arbetet
- Arbetsmiljö och straffrätt – vem straffas när något går fel?

Förkunskaper Du ska ha praktisk byggerfarenhet och erfarenhet av beställarrollen. Översiktlig kunskap om relevanta föreskrifter är önskvärt.

Datum och ort 18–19 september, Stockholm
25–26 september, Örebro
2–3 oktober, Gävle
3–4 oktober, Malmö
9–10 oktober, Göteborg
17–18 oktober, Kalmar
17–18 oktober, Stockholm
20–21 november, Umeå
20–21 november, Göteborg
28–29 november, Stockholm
5–6 december, Malmö

Kursavgift 10 300 kr (SBR medlem 9 090 kr)

Kursledare Per Cassel, Anna Källgården, Evangelia Mitilinou, Glenn Olofsson, Helena Paulún, Elisabeth Wall och Pia Öhrling

BYGGARBETSMILJÖSAMORDNARE Fördjupningskurs

Endagskurs + Självstudier

Både utbildning och erfarenhet

Arbetsmiljöverket (AV) kräver att den som ska jobba som byggarbetsmiljösamordnare (BAS) måste vara utbildad. En BAS måste också kunna styrka sin erfarenhet och kompetens. Rekommendationen från AV är 48 timmars utbildning som sprids ut över en längre tid. Om du har gått en tvådagars Grundkurs och bygger på med den här fördjupningsdelen, har du följt AV:s rekommendation. Givetvis kan du ha gått grundkursen hos en annan arrangör men ändå gå fortsättningen hos oss. Det bör gå ett par månader mellan grundkurs och fördjupningskurs, så att du hinner omsätta i praktik det du lärt dig på grundkursen.

Kursmål

Du ökar dina kunskaper om yrkesrollen BAS. Du blir också förberedd inför en eventuell certifieringstentamen. Den bokar och betalar du separat. Efter godkänd tentamen kan du ansöka om certifikat hos RISE eller Kiwa Sverige.

Kursinnehåll

En lärarledd kursdag med fördjupning i arbetsmiljölagstiftningens föreskrifter. Under dagen delar vi ut material med övningsfrågor för självstudier. Kursdag + självstudier motsvarar 32 timmars undervisning.

Förkunskaper

Du har kunskaper om arbetsmiljöreregler som motsvarar en tvådagars grundkurs för BAS. Kursen vänder sig till byggherrar som har det yttersta ansvaret för arbetsmiljösamordningen, samt till projektörer, projektledare, entreprenörer med flera som kommer att ha BAS-uppgifter.

Kursen arrangeras i samarbete med EGA.

Datum och ort 24 oktober, Göteborg
6 november, Stockholm
27 november, Malmö

Kursavgift BAS fördjupningskurs, 1 dag: 5 800 kr (SBR-medlem 5 220 kr)

Erbjudande!

BAS grundkurs 2 dagar + fördjupningskurs 1 dag:
13 600 kr (SBR-medlem 12 590 kr)

Du får alltså en kraftig rabatt om du bokar både BAS Grund och BAS Fördjupning under loppet av ett år.

Kursledare Civilingenjör Anna Källgården,
miljökonsult Pia Öhrling eller
jur kand Helena Paulun.

BYGGTEKNISKT BRANDSKYDD

Ny
kurs!

En utbildning för dig som vill höja din kunskapsnivå inom byggnadstekniskt brandskydd. Utbildningen vänder sig till dig som är Besiktningsman, Kontrollansvarig, Projektbeställare, Förvaltare, Entreprenörer, Byggkonsulter, Arkitekter med flera.

Kursinnehåll

- PBL och BBR, vad gäller och vad är på gång.
- Vad skriver egentligen en brandkonsult.
- Enkla tumregler.
- De vanligaste felena vid överlämning.

Datum och ort 12 oktober, Stockholm
Kursavgift 5 300 kr (SBR-medlem 4 900 kr)
Kursledare Magnus Norberg

BYGGARBETSMILJÖSAMORDNARE – tentamen GRUND eller FÖRNYELSE

Den som vill jobba som BAS måste kunna styrka sin utbildning, erfarenhet och kompetens.

Certifiering är ett smidigt och effektivt sätt för BAS att visa sina kvalifikationer.

Att få en opartisk bedömning av den samlade kompetensen hos BAS underlättar förstås för byggherren. Samtidigt innebär certifieringen en konkurrensfördel för konsulter och entreprenörer.

Ett steg på vägen mot certifiering är att skriva en kunskaps-tentamen.

Grundprovet är en tentamen i två delar för dig som inte är certifierad sedan tidigare:

- Gemensam lagstiftning för BAS-P och BAS-U: 2,5 timmar.
- Tentamen BAS-P resp. BAS-U: 3,5 timmar
Eller kombinationsprov P/U: 5 timmar.

Om du skriver en godkänd tentamen, kan du ansöka om att bli certifierad. Det gör du hos RISE eller Kiwa Sverige. Det är deras tentamen du skriver, vi utfärdar inga certifikat hos oss.

Förnyelse av certifikat

Läs mer på vår hemsida för information.

När du bokar din tentamen hos oss: fyll i personuppgifter, vad du skall certifiera dig som (BAS-P, BAS-U eller båda) om det gäller omcertifiering och vem du vill certifiera dig hos, RISE eller Kiwa Sverige.

Kursen arrangeras i samarbete med EGA.

Datum och ort Ej fastställt vid tid för tryckning
Kursavgift 2 200 kr



ENTREPRENADBESIKTNING

Grundutbildning, steg 1

SBRs kurser i entreprenadbesiktning vänder sig till beställare, entreprenörer, byggbesiktningsmän såväl som till installationsbesiktningsmän, biträdande besiktningsmän och andra som kommer i kontakt med besiktning av entreprenader. Kursen är också avsedd för dig med några års praktisk erfarenhet och som vill utbilda dig till besiktningsman.

Denna kurs är det första av två steg. Steg 1 omfattar både juridik (AB, ABT, ABK, ABS, Konsumenttjänstlagen och avtalslagen) och metodik. Vi går dessutom igenom rutiner för att genomföra en besiktning på ett formellt riktigt sätt. Förutom praktiska exempel presenteras checklistor av olika slag samt mallar för utlåtande och bilagor med mera.

Datum och ort	4–5 september, Göteborg 10–11 september, Stockholm 18–19 oktober, Helsingborg 12–13 november, Stockholm
Kursavgift	10 400 kr (SBR-medlem 9 400 kr)
Kursledare	Byggingenjör SBR Tomas Thulin i Stockholm och Peter Holst i södra Sverige, Advokat Bo Svensson i Göteborg och Peter Falk i Stockholm samt Helsingborg

ENTREPRENADBESIKTNING

steg 2

Denna kurs är den andra av två steg för att bli besiktningsman för entreprenader. Inför kursen får deltagarna övningsuppgifter att förbereda innan kursstart, som självstudier. Självstudiematerialet går ut på att upprätta besiktningsutlåtande efter övningsfrågor.

Under kursdagen går vi igenom entreprenadbesiktningen för det faktiska projektet enligt övningsuppgiften, från förbesiktning under entreprenadtiden till särskild besiktning efter garantitidens utgång. Kursdagen avslutas med repetition av juridiken kring entreprenadbesiktning samt en genomgång av ISO 9001 (kvalitetsledningssystem) inför tentamen.

Datum och ort	24 september, Göteborg 1 oktober, Stockholm 13 november, Helsingborg 6 december, Stockholm
Kursavgift	5 400 kr (SBR-medlem 4 700 kr)
Kursledare	Byggingenjör SBR Tomas Thulin i Stockholm och Peter Holst i södra Sverige

ENTREPRENADBESIKTNING

– provtillfälle för besiktningsman

Efter utfört godkänt prov kan, om vissa andra krav är uppfyllda, anslutning till godkänd eller certifierad besiktningsman sökas.

Läs mer om kraven för godkänd/certifierad besiktningsman på www.sbr.se/expertgrupper.

Datum och ort	24 september, Göteborg 1 oktober, Stockholm 13 november, Helsingborg 6 december, Stockholm
----------------------	---

I anslutning till symposium men öppna för alla:

5 september, Stockholm
3 oktober, Helsingborg
9 november, Stockholm

Provavgift	2 400 kr (SBR-medlem 1 900 kr) <i>Omprov ingår ej.</i>
-------------------	---

ENTREPRENADJURIDIK

Kombinerad grund och fortsättningskurs

Detta är en tvådagarskurs i entreprenadjuridik som riktar sig till alla (beställare, entreprenörer, besiktningsmän med flera) som tillämpar AB 04 och ABT 06.

Kan du tolka kontraktshandlingar? Vilka ersättningsregler finns och hur tillämpas och tolkas dessa? Vad är egentligen hinder, forcering och rubbade förutsättningar? Får entreprenören avbryta arbetena och när i så fall? Vilka regler gäller vid skadestånd? Vad är besiktningsmannens uppdrag och ansvar?

Föreläsningarna varvas med övnings exempel som vanligtvis bygger på verkliga rättsfall. Fördjupa dina kunskaper i AB och ABT och lär dig undvika fallgropparna.

Datum och ort	22–23 oktober, Stockholm
Kursavgift	9 300 kr (SBR-medlem 8 800 kr)
Kursledare	Advokat Hedvig Cassne Lagrell

ENTREPRENADJURIDIK

Avancerad nivå

Kursen kommer att innehålla genomgångar av de senaste rättsfallen inom entreprenadjuridiken med hjälp av grupparbeten. Genomgång av frågorna och svar samt alternativa lösningar sker gemensamt.

Genomgång av administrativa föreskrifter och dess svagheter diskuteras och går igenom, med särskild inriktning på det senaste inom branschen. Är det möjligt att skriva rätt i de administrativa föreskrifterna?

Kursen bygger på ett aktivt deltagande av kursdeltagarna och omfattar alla fackområden där AB 04 och ABT 06 tillämpas. Jämförelse sker även med andra standardavtal som förekommer inom entreprenadbranschen

Datum och ort	19 november, Malmö 26 november, Stockholm
Kursavgift	5 300 kr (SBR-medlem 4 900 kr)
Kursledare	Advokat Peter Falk (Malmö), Pernilla Samuelsson (Stockholm)



FUKTMÄTNING

Bedömning av riskkonstruktioner och fuktmetning i samband med överlåtelse av småhus utföres som separat uppdrag och ingår ej i överlåtelsebesiktning.

Syftet med denna kurs är att deltagarna skall lära sig grunderna i byggfysiken (fukt) och förstå samt kunna utföra en korrekt fuktmetning. Fuktmetning och besiktning av kritiska konstruktioner utgör det första steget i en skadeutredning.

Kursen vänder sig till tekniker som arbetar med överlåtelsebesiktning eller kontroll/utredning av fukt- och mögelskador. Kursen omfattar bland annat mikroorganismer, fuktmekanik, byggt teknik, kritiska konstruktioner, fuktmetningsrutiner och visning av mätinstrument.

Kursen avslutas med ett prov för att bli godkänd att utföra besiktning inklusive fuktkontroll av riskkonstruktion som måste göras innan Länsförsäkringars produkt Säljaransvarsförsäkring tecknas. För att få utföra dessa besiktningar behöver du vara medlem i SBRs expertgrupp för Överlåtelsebesiktning.

Datum och ort	29–30 november, Stockholm
Kursavgift	12 400 kr (SBR-medlem 11 400 kr) Tentamen ingår i priset <i>Omprov ingår ej</i>
Kursledare	Byggingenjör SBR Lena Samuelsson och Länsförsäkringar ABs skadeexpert Peter Bratt

FUKTSÄKERHETSPROJEKTERING

I Boverkets byggregler, avsnitt 6:5, anges att ”Byggnader ska utformas så att fukt inte orsakar skador, lukt eller mikrobiell växt som kan påverka hygien eller hälsa. (BFS 2014:3).” och som allmänt råd anges att ”Kraven i avsnitt 6:5 bör i projekteringskedet verifieras med hjälp av fuktsäkerhetsprojektering.” Det rekommenderas även att fuktsäkerhetsprojektering görs enligt metoden ByggaF. Men vad är fuktsäkerhetsprojektering? Vad innebär det, och hur gör man?

I den här kursen ger vi en introduktion till begreppet Fuktsäkerhetsprojektering där vi går igenom metodiken i ByggaF, repeterar den grundläggande fuktmekaniken, samt ger exempel på kvantitativ och kvalitativ fuktsäkerhetsprojektering med några konkreta exempel.

Kursen vänder sig till dig som på något sätt kommer i kontakt med fuktsäkerhetsfrågorna, t.ex. som beställarens ombud eller som projektör, och därför behöver veta vad fuktsäkerhetsprojektering handlar om och syftar till.

Datum och ort	28 november, Stockholm
Kursavgift	5 300 kr (SBR-medlem 4 900 kr)
Kursledare	Teknologie doktor, Byggingenjör SBR Sture Lindmark

KONTROLLANSVARIG ENLIGT PBL Grundkurs 4 dagar

Kursen är anpassad efter Boverkets krav.

Kursinnehåll

Kursen ger kunskaper om bland annat Plan- och bygglagen (PBL) SFS 2010:900 särskilt kontrollplan 10 kap. 3–14§§, 18–21§§ samt bygglovsprocessen 9 kap. 10§§.

Boverkets byggregler BBR 18 med ändringar till och med BBR 25 Boverkets föreskrift av europeiska konstruktionsstandarder EKS 8–10. Övriga regler boverkets krav på kännedom för kontrollansvariga.

Entreprenadjuridik/avtal som AB04, ABT06, ABS09, Konsumenttjänstlagen, Kvalitets- och miljöledningssystem SS-EN ISO 9001:2008 samt SS-EN ISO 14001:2004.

Tentamen

I kursen ingår ett ordinarie tentamenstillfälle.

Certifiering ingår inte.

Datum och ort	8–11 oktober, Helsingborg 19–22 november, Stockholm
Kursavgift	15 900 kr (SBR-medlem 14 900 kr)
Kursledare	Byggingenjör SBR Mats Löfgren

KONTROLLANSVARIG – KA ROLLEN

KA-rollen i praktiken

Denna kurs vänder sig till dig som arbetar som Kontrollansvarig i dagsläget och vill ha mer kunskap samt information gällande kontrollplaner och det praktiska arbetssättet.

Förkunskaper

Certifierad KA.

Kursinnehåll

Kursen ger kunskaper om bland annat:

- KA-rollen enligt PBL.
- Den kontrollansvariges uppgifter och ansvar.
- Byggherrens uppgifter och ansvar.
- Uppdragets omfattning.
- Kontrollplaner anpassade till PBL och aktuellt byggnadsverk.
- Den kontrollansvariges förhållningssätt till byggherren.
- Den kontrollansvariges förhållningssätt till byggnadsnämnden.

Datum och ort	23 november, Stockholm
Kursavgift	5 300 kr (SBR-medlem 4 900 kr)
Kursledare	Byggingenjör SBR Mats Löfgren

– SBR erbjuder även företagsanpassade kurser!



LOU FÖR BYGGENTREPRENADER OCH KONSULTTJÄNSTER

Grundkurs

Denna kurs riktar sig till dig som kommer i kontakt med regelverket – som upphandlare, entreprenör eller konsult – och fokuserar särskilt på upphandling av byggentreprenader och tekniska konsulttjänster. Ny lagstiftning har trätt i kraft 2017.

Kursinnehåll

- Bakgrund och syfte med upphandlingsreglerna. De grundläggande principerna för offentlig upphandling och deras tillämpning.
- Upphandlingsformerna i LOU och LUF över och under tröskelvärdena.
- Rätten att förhandla vid offentlig upphandling och utrymmet när rätten föreligger.
- Reglerna för ramavtal.
- Ramarna för förfrågningsunderlagets utformning, särskilt om begreppet ”eller likvärdigt”.
- Upphandlingens faser; skalkrav, reservationer, kompletteringar och orena anbud.

Kursen arrangeras i samarbete med EGA.

Datum och ort 26 september, Stockholm
9 oktober, Malmö
23 oktober, Luleå
2 november, Göteborg
20 november, Stockholm

Kursavgift 5 500 kr (SBR-medlem 4 950 kr)

Kursledare Advokaterna Per-Ola Bergqvist, Hampus Ek, Christoffer Löfqvist, Ann Liljedal eller John Hane.

MER ANLÄGGNING 17

Vid arbeten där förfrågningsunderlaget bygger på nya AMA Anläggning 17, regleras mängdförtecknade liksom tillkommande och avgående arbeten enligt de nya mät- och ersättningsreglerna MER Anläggning 17.

Mycket kan hända under entreprenadens gång

Entreprenadens omfattning ändras. Nya tekniska lösningar krävs. Stenblock eller otjänliga massor dyker upp. Beställaren och dennes konsulter måste ha kunskaper för att förteckna mängderna i kontraktet. Man måste också under entreprenaden reglera avgående och tillkommande mängder och arbeten i enlighet med regelsystemet. Entreprenören i sin tur bör känna till MER:s regelverk för att kunna göra riktiga kalkyler och bevaka sin rätt till kontraktsevenlig ersättning.

Kursmål

Deltagarna får kännedom om hur mät- och ersättningsreglerna är uppbyggda.

Kursinnehåll

Vi går igenom de väsentliga delarna i MER. Dels de principer som gäller vid förteckning av mängder, mätning och ersättning av olika arbeten, dels de regler som erfarenhetsmässigt vållar de flesta diskussionerna och största extrakostnaderna. Vi tar även upp de viktigaste förändringarna mot tidigare utgåvor av MER.



Forts. MER ANLÄGGNING 17

Förkunskaper

Erfarenhet från tidigare AMA är bra men inget krav och det är en fördel att känna till och hitta i AB 04, ABT 06 och AMA Anläggning 17.

Kursen arrangeras i samarbete med EGA.

Datum och ort 20 september, Stockholm
26 september, Malmö
3 oktober, Umeå
9 oktober, Växjö
17 oktober, Göteborg
24 oktober, Linköping
8 november, Falun
14 november, Luleå
12 december, Stockholm

Kursavgift 5 500 kr (SBR-medlem 4 950 kr)

Kursledare Civilingenjörerna Göran Kers, Patrik Roos, Daniel Sundin eller Bo Wahlquist

PLÅT I TEORI OCH VERKLIGHET

Vid besiktningar uppstår inte sällan diskussioner om utförandet av plåtarbeten. Bristfälliga handlingar samt generella hänvisningar till AMA Hus innebär ofta varierande kvalitet och utformning.

Därför är det viktigt att ha dels grundläggande kunskaper om olika plåtmaterial, dels kunskap om föreskrifterna i AMA Hus för att agera rätt som besiktningsman eller kontrollansvarig.

Det är även nödvändigt att beskrivare och projektörer utarbetar förfrågningsunderlag och detaljer som är relevanta för respektive projekt.

Under kursdagen görs en genomgång av plåtavsnitten i AMA Hus 18 och även en redovisning av nyheterna i förhållande till AMA Hus 14.

Det är bra om Du tar med AMA Hus med RA Hus till kursen.

Datum och ort 11 december, Stockholm

Kursavgift 5 400 kr (SBR-medlem 4 700 kr)

Boken AMA Hus respektive RA Hus ingår ej

Kursledare Byggingenjör SBR Torbjörn Osterling



PUTSADE FASADER

Målet med kursen är att du ska få allmänt ökad kunskap genom en bättre förståelse för hur ett putssystem fungerar och vilka krav det ställer. Syftet med kursen är att du därefter ska kunna genomföra bättre projekteringar och bättre skadeutredningar.

Kursens innehåll

- Putsbruk: Sammansättning och egenskaper, egenskaper i färskt och hårdnat skede.
- Putsens historik.
- Putssystem: Samspel med underlag, beständighet.
- Moderna putssystem: Puts på isolering, puts på skivor
- Enstegs- och tvåstegstätning.
- Projektering och utförande.

Kursen vänder sig till dig som är intresserad av hur puts-system sammansätts och fungerar, såväl projektörer, entreprenörer, och skadeutredare samt förvaltare.

Datum och ort 27 november, Stockholm
Kursavgift 5 300 kr (SBR-medlem 4 900 kr)
Kursledare Teknologie doktor och Byggingenjör SBR Sture Lindmark

SYMPOSIUM FÖR CERTIFIERAD ELLER GODKÄND BESIKTNINGSMAN FÖR ENTREPRENADER

Symposierna är i första hand för medlemmarna i SBRs Entreprenadsbesiktningsgrupp, dvs. certifierade eller av SBR godkända besiktningsmän. I mån av plats är även deltagare utan medlemskap i EB-gruppen välkomna att delta. Symposierna omfattar bland annat fördjupning av AB, ABT, ABK och ABS, samt redovisning och diskussioner kring nya domar inom entreprenad. Möjlighet ges att avlägga prov för certifiering i samband med symposium.

Datum och ort 4–5 september, Stockholm
 2–3 oktober, Helsingborg
 8–9 november, Stockholm (*endagens där tentamen ligger den 9 november*)
Kursavgift 10 400 kr (SBR-medlem 8 900 kr)
Provavgift 2 400 kr (SBR-medlem 1 900 kr)
Kursledare Byggingenjör SBR Tomas Thulin (Stockholm), Peter Holst (Helsingborg), Advokat Peter Falk

SYMPOSIUM FÖR KONTROLLANSVARIG ENLIGT PBL

Symposierna omfattar bland annat nyheter i bygglagstiftningen, erfarenhetsåterföring samt fördjupning del i aktuella ämnen i branschen.

Fördjupningsdelen innehåller bland annat diskussioner kring olika typer av uppdragsbekräftelse, egenkontroller, CE-märkning samt erfarenhetsåterföring kring hantering av uppdragen som KA. Tentamen för nycertifiering kommer erbjudas i samband med symposierna.

Dessa symposier vänder sig i första hand till medlemmar i SBRs KA-grupp men är också öppen för andra kontrollansvariga.

Forts. SYMPOSIUM FÖR KONTROLLANSVARIG ...

I anslutning till symposierna erbjuder vi även tentamen för förnyelse av certifiering (dag två av symposierna).

Datum och ort 24–25 september, Stockholm
 6–7 november, Helsingborg
Kursavgift 10 700 kr (SBR-medlem 9 400 kr)
Kursledare Medlemmar ur KA-gruppens styrelse

SYMPOSIUM FÖR CERTIFIERAD ELLER GODKÄND BESIKTNINGSMAN FÖR ÖVERLÅTELSEBESIKTNING

Syftet med symposiet är att:

- utveckla besiktningsmännens kompetens
- utbyta erfarenheter mellan kollegor
- uppdatera besiktningsmännen om den juridiska situationen
- förmedla information om reklamationsärenden och gällande försäkringsvillkor
- förmedla information om Överlåtelsebesiktningsgruppens interna arbete
- utvärdera och bedöma enskilda besiktningsmäns utförda uppdrag.

Symposierna leds av Överlåtelsebesiktningsgruppens ordförande, dessutom deltar gruppens juridiska representant samt externa föreläsare och samarbetspartners.

Symposierna är i första hand för medlemmarna i SBRs Överlåtelsebesiktningsgrupp, i mån av plats är även deltagare utan medlemskap i ÖB-gruppen välkomna att delta.

Datum och ort 24–25 oktober, Helsingborg
 21–22 november, Stockholm
Kursavgift 11 800 kr
 (SBR-medlem 10 400 kr, avgift för medlemmar med SBR försäkring är 9 400 kr)
Kursledare Byggingenjör SBR Jan Ullberg

TALANGPROGRAMMET

Ny kurs!

SBRs talangprogram syftar till att spetsa din kompetens som ingenjör inom bygg och fastighetsbranschen samt skapa ett kunskapsutbyte och ett utökat nätverk. Syftet med SBRs talangprogram är helt enkelt att ge dig ett försprång i karriären.

Vad ingår i talangprogrammet?

- 2 dagskurser alt 1 utbildningspaket.
- 4 nätverksträffar med föredrag från erfarna SBR ingenjörer med olika specialistkunskaper inom ingenjörsyrket. Varje träff avslutas med mingel. Uppföljning via videolänk.
- Plusmedlemskap i SBR ger dig fri tillgång till alla SBRs medlemsförmåner under programtiden.
- Inbjudan till egna och samarbetspartners arrangemang och föredrag (t ex advokatfirma, lokalavdelningsträffar med mera).

Datum och ort 1 oktober, Stockholm
Kursavgift 20 000 kr



ÖVERLÅTELSEBESIKTNING AV FAST EGENDOM

Uppdaterad!

Från och med hösten 2018 kommer vi uppdatera kursen med nytt material, nytt innehåll samt nytt kursupplägg.

Det nya upplägget innebär att kursen blir tre dagars undervisning istället för fyra och tentamen ligger som en halvdag enligt tidigare. Undervisningen är uppdelad i två delar med hemuppgifter mellan del 1 och del 2.

Under kursdagarna ges grundläggande information om reglerna kring fastighetsköp, främst med utgångspunkt från besiktningens betydelse och besiktningsmannens ansvar, säljarens uppgiftsskyldighet och begreppet dolda fel.

Dessutom behandlas byggteknik, konstruktioner, skador och deras orsaker, fukt och mögel samt byggnormernas förändringar under åren. Syftet med kursen är att deltagarna ska förstå hur en överlåtelsebesiktning skall utföras med riktlinjer för uppdragsbekräftelse och utlåtande.

För att bli av SBR godkänd besiktningsman för överlåtelsebesiktning måste vissa villkor uppfyllas. Läs mer om villkoren på vår hemsida under rubriken expertgrupper.

Datum och ort Del 1: 22–23 oktober, Stockholm
Del 2: 20–21 november, Stockholm
(tentamen är den 21 november)

Kursavgift 18 500 kr (SBR-medlem 17 200 kr)

Kursledare Byggingenjör SBR Jan Ullberg och
Advokat Johan Bengtsson

ÖVERLÅTELSEBESIKTNING – provtillfälle för besiktningsman

Efter utfört godkänt prov kan, om vissa andra krav är uppfyllda, anslutning till godkänd eller certifierad besiktningsman sökas.

Läs mer om kraven för godkänd/certifierad besiktningsman på www.sbr.se

Datum och ort 21 november, Stockholm

Provgift 3 800 kr (SBR-medlem 2 800 kr)

Omprov ingår ej.

Företags- anpassade kurser.

SBR anordnar även företagsanpassade kurser. Vi skräddarsyr en kurs för just ditt företag.

Kontakta:
Linn Bessner
telefon 08-462 17 93



INFORMATION OM KURSANMÄLAN

- Du får alltid en bekräftelse på din anmälan.
- Vi förbehåller oss rätten till ändringar och att ställa in kurser vid för få antal deltagare.
- Förtäring ingår vanligen i kurspriset (*ej middag och ej vid prov eller tentamen*). Vid symposium ingår även middag.
- Kursanmälan är bindande. Avbokning kan göras skriftligt två veckor före kursstart utan kostnad. Därefter debiteras halva avgiften. Vid återbud senare än en vecka före kursstart debiteras hela avgiften. Du kan till vissa kurser skicka en ersättare vid förhinder.
- Vi tillämpar förskottsbetalning, kursavgiften ska vara SBR tillhanda senast vid fakturans förfalldatum.
- För åtnjutande av eventuell medlemrabatt krävs att medlemskapet ska vara bekräftat vid faktureringsstillfället.
- Dröjsmålsränta debiteras enligt räntelagen.
- SBR har ambitionen att erbjuda kurser utifrån efterfrågan, vilket gör att extra kurstillfällen kan bli aktuella.
- För aktuella kurser, tider och kursanmälan, se www.sbr.se/byggtutbildningar

Alla priser är exklusive moms.

För mer information om våra kurser är du välkommen att kontakta oss på telefon 08-462 17 90

Du anmäler dig på:
www.sbr.se/byggtutbildningar/

DU ÄR VÄL MEDLEM?

SBR Byggingenjörerna ger sina medlemmar bättre karriärmöjligheter samt mer kunskap, kontakter och förmåner. Våra medlemmar finns i såväl stora som små företag, offentliga verksamheter, organisationer och högskolor över hela landet, närmare 3000 byggingenjörer inom alla områden. Gemensamt för dem är att de har lagt tre viktiga bokstäver till sin titel.

Att vara Byggingenjör SBR är ett exklusivt bevis på kompetens, en avgörande konkurrensfördel. Som medlem i SBR har du dessutom tillgång till högklassiga utbildningar, kurser och seminarier, expertrådgivning, ett heltäckande branschnätverk, prisvärda försäkringar och andra förmåner, studieresor och mycket mer.

Har du råd att inte vara medlem?!

MEDLEMSFÖRMÅNER:

Som Basmedlem får du:

- ✓ Rätt till den skyddade titeln Byggingenjör SBR
- ✓ Rabatt på SBRs utbildningar.
- ✓ Teckna SBRs förmånliga personförsäkringar.
- ✓ Upp till 10 rabatter kopplat till ditt företag.
- ✓ Kostnadsfri juridisk telefonservice och support från kansliet.
- ✓ Delta i lokalavdelningarnas verksamhet.
- ✓ Marknadsföra dina tjänster via www.sbr.se.
- ✓ Utnyttja SBRs praktikant- och mentorförmedling.
- ✓ Tidningen Husbyggaren sex gånger per år.
- ✓ Delta vid årsstämman och andra SBR-arrangemang.
- ✓ Delta i förbundets studieresor.
- ✓ Tillgång till SBRs utlandskontakter.

Som Plusmedlem får du dessutom:

- ✓ Teckna förmånliga försäkringar för kontors- och konsultansvar.
- ✓ Upp till 30 rabatter kopplat till ditt företag.
- ✓ Tillgång till SBRs interna nätverk.
- ✓ Specifik information från SBRs expertgrupper.
- ✓ Delta i SBRs expertsymposier, om bland annat tillämpning av nya byggbestämmelser.

Som Ansluten medlem får du:

- ✓ Delta i lokalavdelningarnas verksamhet.
- ✓ Rabatter på vissa utbildningar och försäkringar.
- ✓ Rabatter på facklitteratur.
- ✓ Tidningen Husbyggaren sex gånger per år.
- ✓ Utnyttja SBRs praktikantförmedling.
- ✓ Delta vid årsstämman och andra SBR-arrangemang.
- ✓ Delta i förbundets studieresor.
- ✓ Tillgång till SBRs utlandskontakter.
- ✓ Kostnadsfri olycksfallsförsäkring.

Medlemsavgiften varierar från någon tia till ett par hundra kronor i månaden beroende på medlemskap. Aktuella avgifter och ansökningshandlingar hittar du på: www.sbr.se/medlemskap-i-sbr/



SBR Byggingenjörerna
Hornsbruksgatan 19, 117 34 Stockholm
Tel: 08-462 17 90
info@sbr.se www.sbr.se

SBR Byggingenjörerna – eller Svenska Byggingenjörers Riksförbund som vi formellt heter – är juridiskt sett en ideell förening. Affärsverksamheten (kurser m m) drivs i aktieföretagsform. Förbundets högsta beslutande organ är årsstämman som utser styrelse och fattar större principiella beslut. Den löpande verksamheten sköts av VDn och kansliet i Stockholm. De 27 lokalavdelningarna har egen styrelse och driver självständig verksamhet inom ramen för förbundets stadgar och stämmobeslut. Mer om stadgar och organisation finns på vår hemsida www.sbr.se