

# SBR BYGGUTBILD- NINGAR

KURSPROGRAM  
HÖST 2017



---

## NY KURS!

Genomförande av  
Byggprojekt enligt PBL  
sid 8

---

## NY KURS!

Putsade fasader  
sid 10

---

## ÄR DU INTRESSERAD AV ATT BLI MEDLEM?

Läs om dina medlems-  
förmåner på sista sidan

SBR-utbildning,  
– en ovärderlig investering.

Välkommen till Byggingenjörernas  
kursprogram för hösten 2017.  
Här finner du ett brett utbud av  
kvalificerade kurser för vidare-  
utbildning.

Dokumenterad kunskap är din  
främsta tillgång. Du har allt att  
vinna på att hålla den aktuell.

➔ Tänk på att SBR även erbjuder  
företagsanpassade kurser.

Välkommen!

SBR Byggingenjörerna  
[www.sbr.se](http://www.sbr.se)  
08-462 17 90

**Anmäl dig  
redan idag på  
[www.sbr.se/kurser](http://www.sbr.se/kurser)**

## INNEHÅLL

ABK 09 .....	3
AMA AF 12 .....	3
AMA EL 16 .....	3
AMA HUS 14 .....	4
AMA ANLÄGGNING 17 .....	4
AMA VVS OCH KYL 16 .....	4
ATT PLANERA OCH STYRA PROJEKT .....	5
BYGGARBETSMILJÖSAMORDNARE Grundkurs .....	5
BYGGARBETSMILJÖSAMORDNARE Fördjupningskurs .....	6
BYGGARBETSMILJÖSAMORDNARE, tentamen .....	6
ENTREPRENADBESIKTNING, Grundutbildning, steg 1 .....	7
ENTREPRENADBESIKTNING, steg 2 .....	7
ENTREPRENADBESIKTNING, – provtillfälle för besiktningsman .....	7
ENTREPRENADJURIDIK, Kombinerad grund- och fortsättningskurs .....	7
ENTREPRENADJURIDIK, avancerad nivå .....	7
FUKTMÄTNING – FUKT OCH MÖGELSKADOR .....	8
<u>GENOMFÖRANDE AV BYGGPROJEKT ENLIGT PBL</u> .....	8
KONTROLLANSVARIG ENLIGT PBL, Grundkurs .....	8
KONTROLLANSVARIG – KA ROLLEN .....	8
LOU – NYHETER, Halvdagskurs .....	9
LOU FÖR BYGGENTREPRENADER OCH KONSULTTJÄNSTER Grundkurs .....	9
MER ANLÄGGNING 17 .....	9
PLÅT I TEORI OCH VERKLIGHET .....	10
<u>PUTSADE FASADER</u> .....	10
SYMPOSIUM FÖR CERTIFIERAD ELLER GODKÄND BESIKTNINGSMAN FÖR ENTREPRENADER .....	10
SYMPOSIUM FÖR KONTROLLANSVARIG ENLIGT PBL .....	10
SYMPOSIUM FÖR CERTIFIERAD ELLER GODKÄND BESIKTNINGSMAN FÖR ÖVERLÅTELSEBESIKTNING .....	11
ÖVERLÅTELSEBESIKTNING AV FAST EGENDOM OCH PROVTILLFÄLLE .....	11
ÖVERLÅTELSEBESIKTNING, provtillfälle för besiktningsman .....	11
MEDLEMSFÖRMÅNER .....	12

Ny  
kurs!

Ny  
kurs!

## ABK 09

Endagskurs för dig som upphandlar konsulttjänster eller för dig som själv är konsult.

Kursen ger dig grundläggande kunskaper avseende ABK 09, det standardavtal som används vid konsultuppdrag. Efter kurstillfället har du kunskaper i både beställarens och konsultens skyldigheter och rättigheter. Kursen tar bland annat upp hur ett konsultuppdrags omfattning preciseras, vilka krav som ställs på konsultens sätt att utföra uppdraget samt konsultansvars- och ersättningsfrågor.

Spara tid och pengar genom att upprätta ordenliga konsultavtal. Senaste årens rättsfall visar att det är viktigare än man kan tro att avtalet anger uppdragets omfattning, ekonomiska villkor och ansvarsfördelning. Det är också viktigt att du vet vad som gäller rörande skadestånds- och försäkringsfrågor samt följderna om något går fel.

<b>Datum och ort</b>	12 oktober, Göteborg 5 december Malmö 7 december Stockholm
<b>Kursavgift</b>	5 100 kr (SBR-medlem 4 700 kr)
<b>Kursledare</b>	Advokat Peter Falk samt biträdande jurist Pernilla Samuelsson

## AMA AF 12

Ett bra avtal grundas på de föreskrifter, med råd och anvisningar, som beställaren lägger in i förfrågningsunderlaget. AMA AF 12 används som underlag för Administrativa föreskrifter när entreprenader inom samhällsbyggnadssektorn ska upphandlas. En av våra kursledare, Tomas Thulin, har varit delaktig i arbetet med att ta fram AMA AF 12.

### Mål

Efter kursen vet du hur Administrativa föreskrifter för entreprenadavtal sätts upp och tolkas. Du har också fått kunskap om förändringar i 2012 års utgåva jämfört med tidigare.

### Kursinnehåll

- Hur du praktiskt använder AMA AF för att skapa administrativa beskrivningar
- Genomgång av tolknings- och rangordningsregler
- Koder, rubriker och texter om LOU
- Miljöklassningssystem
- Förändring av texter gällande entreprenörens kontroll, miljöledning och miljöledningssystem
- AFG, Allmänna arbeten och hjälpmedel
- Strukturen för koder och rubriker inom nya avsnittet AFG är mer anpassad till byggsektorn än tidigare
- Revideringar av arbetsmiljösamordning (BAS) och kontrollansvarig enligt PBL

### Förkunskaper

Du har grundläggande kunskaper i standardavtalen AB 04 och ABT 06.

### Vem bör gå kursen?

Du som är verksam inom samhällsbyggnadssektorn, antingen som beställare eller entreprenör.



*Forts. AMA AF 12*

*Kursen arrangeras i samarbete med EGA.*

<b>Datum och ort</b>	26 september, Stockholm 28 september, Göteborg 24 oktober, Örnsköldsvik 26 oktober, Kristianstad 8 november, Linköping 14 december, Stockholm
<b>Kursavgift</b>	5 500 kr (SBR-medlem 4 950 kr)
<b>Kursledare</b>	Byggingenjör SBR Tomas Thulin, Ingenjör Leif Nordberg och Advokat Marcus Eidem

## AMA EL 16

Lär dig hur AMA-systemet fungerar och hur du själv kan arbeta med AMA EL 16.

Målet med kursen är att du som projektör, entreprenör eller besiktningssman ska få översiktlig kunskap om hur du använder och tillämpar AMA EL 16 i beskrivningar, hur du upprättar tekniska beskrivningar enligt den samt dess koppling till entreprenadjuridiken.

### Kursinnehåll

- Uppbyggnaden och strukturen i kodsytet BSAB samt dess koppling till AMA EL
- Sambandet mellan AMA EL gentemot AB/ABT, AMA AF och lagstiftningen ("AMA i sitt sammanhang")
- Översiktlig genomgång av AMA EL 16, samt nyheterna till exempel uppdatering mot nya utgåvor av olika standarder.
- Grundläggande beskrivningsteknik
- Hur bör tekniska beskrivningar alternativt rambeskrivningar upprättas enligt AMA EL
- Tillämpad beskrivningsteknik med exempel AMA EL 16

### Förkunskaper

Det krävs inga särskilda förkunskaper. Både erfarna och mindre vana AMA-användare är välkomna.

*Kursen arrangeras i samarbete med EGA.*

<b>Datum och ort</b>	19 september, Göteborg 16 november, Malmö 23 november, Stockholm
<b>Kursavgift</b>	5 500 kr (SBR-medlem 4 950 kr)
<b>Kursledare</b>	Tommy Cormery



## AMA HUS 14

Denna endagskurs tar upp nyheterna i AMA Hus 14 och de grundläggande reglerna för tekniska beskrivningar enligt AMA-modellen.

### Kursinnehåll

- Uppbyggnaden och strukturen i AMA Hus 14, RA Hus 14, MER Hus och kodsystemet BSAB 96
- Hur olika handlingar fungerar tillsammans i förfrågningsunderlaget samt kopplingen mellan AMA Hus och AB/ABT, AMA AF och myndighetskrav
- Hur tekniska beskrivningar baserade på AMA Hus 14 upprättas
- En övning i upprättande av beskrivning
- Övergripande information om vilka förändringar som är genomförda i förhållande till tidigare versioner av AMA Hus och RA Hus

Kursens mål är att du som projektör, entreprenör eller beställare ska få översiktlig kunskap om hur du använder och tillämpar AMA Hus 14 i beskrivningar och hur du upprättar tekniska beskrivningar enligt den samt förstår dess koppling till entreprenadjuridiken.

*Kursen arrangeras i samarbete med EGA.*

**Datum och ort** 28 september, Stockholm  
26 oktober, Göteborg  
9 november, Malmö

**Kursavgift** 5 500 kr (SBR-medlem 4 950 kr)

**Kursledare** Byggingenjörerna SBR Tomas Thulin och Marit Öhman

## AMA ANLÄGGNING 17

Är du involverad i förfrågningsunderlag med tekniska beskrivningar för t ex vägar, broar, ledningar, grundläggningsarbeten? Då är AMA Anläggning det regelverk du behöver känna till och jobba efter. Beställare, projektörer och entreprenörer måste kunna hitta i och förstå uppbyggnaden av AMA. Hösten 2015 påbörjades den revision som lett fram till vårens lansering av AMA Anläggning 17. Över 50 experter har deltagit i arbetet. Syftet med AMA-systemet är att effektivisera bygg- och anläggningsarbetet genom gemensamma standarder, beskrivningar och anvisningar.

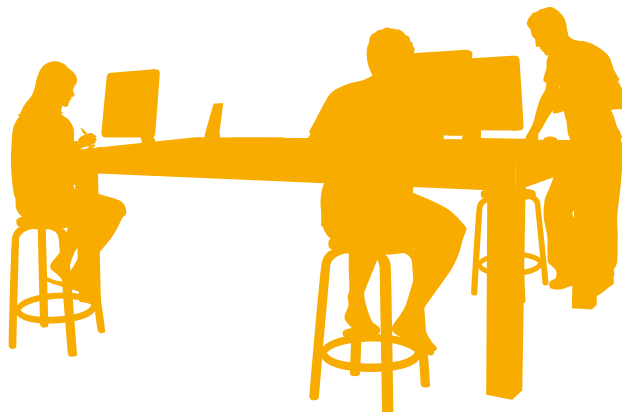
### Kursinnehåll

- Genomgång av AMA Anläggning 17 med inriktning på förändringarna jämfört med tidigare AMA
- Introduktion till hur tekniska beskrivningar och mängdförteckningar upprättas
- Hur olika handlingar fungerar tillsammans i förfrågningsunderlaget samt AMA Anläggnings koppling mot AB/ABT, AMA AF och lagstiftning
- Uppbyggnaden och strukturen i AMA Anläggning 17, RA Anläggning 17 och kodsystemet BSAB 96

Efter kursen ska du ha fått förståelse för hur AMA Anläggning fungerar och hur den ska användas.

### Förkunskaper

Det är en fördel att känna till och hitta i standardavtalen AB 04 och ABT 06. Erfarenhet från tidigare AMA är inget krav, men det underlättar om du har det.



*Forts. AMA ANLÄGGNING 17*

*Kursen arrangeras i samarbete med EGA.*

**Datum och ort** 6 september, Göteborg  
13 september, Stockholm  
19 september, Malmö  
4 oktober, Umeå  
17 oktober, Borlänge  
24 oktober, Linköping  
8 november, Luleå  
14 november, Stockholm

**Kursavgift** 5 500 kr (SBR-medlem 4 950 kr)

**Kursledare** Civilingenjörerna Göran Kers, Lennart Nilsson och Bo Wahlquist eller Daniel Sundin.

## AMA VVS OCH KYL 16

Lär dig hur AMA-systemet fungerar och hur du själv kan arbeta med AMA VVS och Kyl 16.

Målet med kursen är att du som projektör eller entreprenör ska få översiktlig kunskap om hur du använder och tillämpar AMA VVS och Kyl 16 i beskrivningar och hur du upprättar tekniska beskrivningar enligt den.

### Kursinnehåll

- Översiktlig genomgång av AMA VVS och Kyl 16, samt nyheterna
- AMAs roll i byggprocessen
- Kopplingen mellan AMA VVS och Kyl och AB, ABT, AMA AF och lagstiftningen ("AMA i sitt sammanhang")
- Hur fungerar olika handlingar tillsammans i förfrågningsunderlaget
- Grunderna i beskrivningsteknik
- Tillämpad beskrivningsteknik med exempel VVS

*Kursen arrangeras i samarbete med EGA.*

**Datum och ort** 8 november, Stockholm  
23 november, Malmö

**Kursavgift** 5 500 kr (SBR-medlem 4 950 kr)

**Kursledare** VVS-ingenjör Patrik Holmquist och Tord Ekberg, medlem av referensgruppen för AMA VVS

## ATT PLANERA OCH STYRA PROJEKT

Har du också funderat över vad som är skillnaden mellan framgång och fiasko i ett projekt? Kursen ger dig grunderna i planering för att nå en framgångsrik projektledning: prioritera, strukturera, kommunicera, dokumentera och entusiasmera.

Framgångsrika projekt styrs och genomförs strukturerat samtidigt som viktiga beslut tas på väl analyserade grunder. En förutsättning är dock att projektledningen har gjort en genomarbetad och konkret planering som möjliggör kontroll över tidplanen, kostnaderna och riskerna i projektet.

### Kursinnehåll

Vi går bland annat igenom:

- Visuellt projektledning, dvs hur man med analoga hjälpmedel skapar en struktur som bidrar till både analys och förståelse
- Intressenter, krav, kvalitet, omfattning, risk, tid, kostnad, arbetsfördelning
- Metoder och verktyg för uppföljning och integrerad styrning av tid, kostnad och risker

Korta teoretiska inslag kring allmänna principer för projektledning varvas med att deltagarna i smågrupper planerar ett exempelprojekt hämtat från byggbranschen.

### Förkunskaper

Du har några års erfarenhet av praktiskt arbete i projektform.

*Kursen arrangeras i samarbete med EGA.*

**Datum och ort** 25–26 oktober, Luleå  
15–16 november, Stockholm

**Kursavgift** 10 500 kr (SBR-medlem 9 450 kr)

**Kursledare** Byggnadsingenjör Märit Bodaxell, civilingenjörerna Josefin Bonnevier, Åsa Jacobsson eller Martin Eriksson



## BYGGARBETSMILJÖSAMORDNARE

### Grundkurs

Arbetsmiljöverket kräver att den som ska jobba som bygg- arbetsmiljösamordnare (BAS) måste vara utbildad. En BAS måste dessutom kunna styrka sin erfarenhet och kompetens.

Byggherren har skyldighet enligt lag att utse en särskild BAS för att leda arbetsmiljöarbetet under hela byggprocessen. Från planering och projektering (BAS-P) till färdigt utförande (BAS-U). Detta gäller för alla bygg- och anläggningsarbeten inklusive fastighetsunderhåll.

Utbildningen vänder sig till byggherrar (som i utgångsläget har det yttersta ansvaret för arbetsmiljösamordningen) samt till projektörer, projektledare, entreprenörer med flera som kommer att ha BAS-uppgifter. Efter kursen vet du hur arbetsmiljöfrågor ska styras i ett byggprojekt. Du vet hur man gör riskanalyser och upprättar arbetsmiljöplaner.

*Kursen arrangeras i samarbete med EGA.*

### Kursinnehåll

- Bakgrund och nyheter
- Övergripande miljölagstiftning
- Vem har ansvar för vad under byggprojektet?
- Metoder för hur du lägger upp BAS-arbetet
- Arbetsmiljö och straffrätt – vem straffas när något går fel?

**Förkunskaper** Du ska ha praktisk byggerfarenhet och erfarenhet av beställarrollen. Översiktlig kunskap om relevanta föreskrifter är önskvärt.

**Datum och ort** 4–5 september, Stockholm  
26–27 september, Göteborg  
4–5 oktober, Borlänge  
4–5 oktober, Malmö  
18–19 oktober, Stockholm  
25–26 oktober Jönköping  
15–16 november, Göteborg  
15–16 november, Kristianstad  
21–22 november, Stockholm  
13–14 december, Stockholm

**Kursavgift** 10 100 kr (SBR medlem 9 090 kr)

**Kursledare** Arkitekt Per Cassel, Civilingenjör Anna Källgården, miljökonsult Pia Öhrling, Jur kand Helena Paulun eller civilingenjör Evangelina Mitilinou.



## BYGGARBETSMILJÖSAMORDNARE Fördjupningskurs

Endagskurs + Självstudier

### Både utbildning och erfarenhet

Arbetsmiljöverket (AV) kräver att den som ska jobba som byggarbetsmiljösamordnare (BAS) måste vara utbildad. En BAS måste också kunna styrka sin erfarenhet och kompetens. Rekommendationen från AV är 48 timmars utbildning som sprids ut över en längre tid. Om du har gått en tvådagars Grundkurs och bygger på med den här fördjupningsdelen, har du följt AV:s rekommendation. Givetvis kan du ha gått grundkursen hos en annan arrangör men ändå gå fortsättningen hos oss. Det bör gå ett par månader mellan grundkurs och fördjupningskurs, så att du hinner omsätta i praktik det du lärt dig på grundkursen.

### Kursmål

Du ökar dina kunskaper om yrkesrollen BAS. Du blir också förberedd inför en eventuell certifieringstentamen. Den bokar och betalar du separat. Efter godkänd tentamen kan du ansöka om certifikat hos RISE eller Kiwa Sverige.

### Kursinnehåll

En lärarledd kursdag med fördjupning i arbetsmiljölagsstiftningens föreskrifter. Under dagen delar vi ut material med övningsfrågor för självstudier. Kursdag + självstudier motsvarar 32 timmars undervisning.

### Förkunskaper

Du har kunskaper om arbetsmiljöreregler som motsvarar en tvådagars grundkurs för BAS. Kursen vänder sig till byggherrar som har det yttersta ansvaret för arbetsmiljösamordningen, samt till projektörer, projektledare, entreprenörer med flera som kommer att ha BAS-uppgifter.

*Kursen arrangeras i samarbete med EGA.*

<b>Datum och ort</b>	30 november, Umeå 5 december, Stockholm
<b>Kursavgift</b>	BAS fördjupningskurs, 1 dag: 5 800 kr (SBR-medlem 5 220 kr)
<b>Erbjudande:</b>	BAS grundkurs 2 dagar + fördjupningskurs 1 dag: 13 400 kr (SBR-medlem 12 390 kr)

*OBS! Du får alltså en kraftig rabatt om du bokar både BAS Grund och BAS Fördjupning under loppet av ett år.*

**Kursledare** Arkitekt Per Cassel, Civilingenjör Anna Källgården, civilingenjör Evangelina Mitilinou, miljökonsult Pia Öhrling eller jur kand Helena Paulun.

## BYGGARBETSMILJÖSAMORDNARE – tentamen GRUND eller FÖRNYELSE

Den som vill jobba som BAS måste kunna styrka sin utbildning, erfarenhet och kompetens.

Certifiering är ett smidigt och effektivt sätt för BAS att visa sina kvalifikationer.

Att få en opartisk bedömning av den samlade kompetensen hos BAS underlättar förstås för byggherren. Samtidigt innebär certifieringen en konkurrensfördel för konsulter och entreprenörer.

Ett steg på vägen mot certifiering är att skriva en kunskapstentamen.

### Grundprovet är en tentamen i två delar för dig som inte är certifierad sedan tidigare:

- Gemensam lagstiftning för BAS-P och BAS-U: 2,5 timme
- Tentamen BAS-P resp. BAS-U: 3,5 timme.  
Eller kombinationsprov P/U: 5 timmar.

Om du skriver en godkänd tentamen, kan du ansöka om att bli certifierad. Det gör du hos RISE eller Kiwa Sverige. Det är deras tentamen du skriver, vi utfärdar inga certifikat hos oss.

### Förnyelse av certifikat

Du som har ett certifikat som snart löper ut, ska skriva antingen ett nytt grundprov (se ovan) eller ett omcertifieringsprov. Det som avgör är om du har arbetat som BAS i väsentlig omfattning eller inte.

Om du har arbetat i minst 3 projekt under certifieringstiden, uppfyller du kravet på arbete i väsentlig omfattning. Då räcker ett omcertifieringsprov.

Utöver provet ska du lämna in ett nytt lämplighetsintyg, som får vara högst 1 år gammalt.

Omcertifieringsprovet är gemensamt för BAS P, BAS U eller båda i kombination. Skrivtid: 3,5 timmar.

*Stäm av med ditt certifieringsföretag vad som gäller för just dig.*

När du bokar din tentamen hos oss: fyll i personuppgifter, vad du skall certifiera dig som (BAS-P, BAS-U eller båda) om det gäller omcertifiering och vem du vill certifiera dig hos, RISE eller Kiwa Sverige.

Vi är tacksamma om du är ute i god tid, så att vi hinner beställa ditt tentamensmaterial.

*Kursen arrangeras i samarbete med EGA.*

**Datum och ort** Datum ej fastställt vid katalogens tryckning.  
**Kursavgift** 2 200 kr



## ENTREPRENADBESIKTNING

### Grundutbildning, steg 1

SBRs kurser i entreprenadbesiktning vänder sig till beställare, entreprenörer, byggbesiktningsmän såväl som till installationsbesiktningsmän, biträdande besiktningsmän och andra som kommer i kontakt med besiktning av entreprenader. Kursen är också avsedd för dig med några års praktisk erfarenhet och som vill utbilda dig till besiktningsman.

Denna kurs är det första av två steg. Steg 1 omfattar både juridik (AB, ABT, ABK, ABS, Konsumenttjänstlagen och avtalslagen) och metodik. Vi går dessutom igenom rutiner för att genomföra en besiktning på ett formellt riktigt sätt. Förutom praktiska exempel presenteras checklistor av olika slag samt mallar för utlåtande och bilagor med mera.

<b>Datum och ort</b>	18–19 september, Stockholm 4–5 oktober, Göteborg 1–2 november, Helsingborg 6–7 november, Stockholm
<b>Kursavgift</b>	10 400 kr (SBR-medlem 9 400 kr)
<b>Kursledare</b>	Byggingenjör SBR Tomas Thulin i Stockholm och Morgan Runesson i södra Sverige, Advokat Peter Falk i södra Sverige, Lars Hag i Stockholm

## ENTREPRENADBESIKTNING

### steg 2

Denna kurs är den andra av två steg för att bli besiktningsman för entreprenader. Inför kursen får deltagarna övningsuppgifter att förbereda innan kursstart, som självstudier. Självstudiematerialet går ut på att upprätta besiktningsutlåtande efter övningsfrågor.

Under kursdagen går vi igenom entreprenadbesiktningen för det faktiska projektet enligt övningsuppgiften, från förbesiktning under entreprenadtiden till särskild besiktning efter garantitidens utgång. Kursdagen avslutas med repetition av juridiken kring entreprenadbesiktning samt en genomgång av ISO 9001 (kvalitetsledningssystem) inför tentamen.

<b>Datum och ort</b>	23 oktober, Stockholm 26 oktober, Göteborg 23 november, Helsingborg 4 december, Stockholm
<b>Kursavgift</b>	5 400 kr (SBR-medlem 4 700 kr)
<b>Kursledare</b>	Byggingenjör SBR Tomas Thulin i Stockholm och Morgan Runesson i södra Sverige

## ENTREPRENADBESIKTNING

### – provtillfälle för besiktningsman

Efter utfördt godkänt prov kan, om vissa andra krav är uppfyllda, anslutning till godkänd eller certifierad besiktningsman sökas.

Läs mer om kraven för godkänd/certifierad besiktningsman på [www.sbr.se/expertgrupper](http://www.sbr.se/expertgrupper).

<b>Datum och ort</b>	23 oktober, Stockholm 26 oktober, Göteborg 23 november, Helsingborg 4 december, Stockholm
----------------------	--

*Vi måste inte förstå  
vartenda ord för att förstå.*

BODIL MALMSTEN

*Forts. ENTREPRENADBESIKTNING - provtillfälle för besiktningsman*

### I anslutning till symposium men öppna för alla:

29 augusti, Rånäs  
19 oktober, Malmö  
9 november, Stockholm

**Provavgift** 2 400 kr (SBR-medlem 1 900 kr)  
*Omprov ingår ej.*

## ENTREPRENADJURIDIK

### Kombinerad grund och fortsättningskurs

Detta är en tvådagarskurs i entreprenadjuridik som riktar sig till alla (beställare, entreprenörer, besiktningsmän med flera) som tillämpar AB 04 och ABT 06.

Kan du tolka kontraktshandlingar? Vilka ersättningsregler finns och hur tillämpas och tolkas dessa? Vad är egentligen hinder, forcering och rubbade förutsättningar? Får entreprenören avbryta arbetena och när i så fall? Vilka regler gäller vid skadestånd? Vad är besiktningsmannens uppdrag och ansvar?

Föreläsningarna varvas med övnings exempel som vanligtvis bygger på verkliga rättsfall. Fördjupa dina kunskaper i AB och ABT och lär dig undvika fallgroparna.

<b>Datum och ort</b>	18–19 oktober, Stockholm 23–24 oktober Göteborg
<b>Kursavgift</b>	9 300 kr (SBR-medlem 8 800 kr)
<b>Kursledare</b>	Advokat Bo Svensson i Göteborg samt Biträdande jurist Pernilla Samuelsson i Stockholm

## ENTREPRENADJURIDIK

### Avancerad nivå

Kursen kommer att innehålla genomgångar av de senaste rättsfallen inom entreprenadjuridiken med hjälp av grupparbeten. Genomgång av frågorna och svar samt alternativa lösningar sker gemensamt.

Genomgång av administrativa föreskrifter och dess svagheter diskuteras och går igenom, med särskild inriktning på det senaste inom branschen. Är det möjligt att skriva rätt i de administrativa föreskrifterna?

Kursen bygger på ett aktivt deltagande av kursdeltagarna och omfattar alla fackområden där AB 04 och ABT 06 tillämpas. Jämförelse sker även med andra standardavtal som förekommer inom entreprenadbranschen

<b>Datum och ort</b>	27 oktober, Malmö 20 november, Göteborg 6 december, Stockholm
<b>Kursavgift</b>	5 300 kr (SBR-medlem 4 900 kr)
<b>Kursledare</b>	Advokat Bo Svensson (Göteborg), Peter Falk (Malmö, Stockholm)



## FKT MÄTNING – FUKT OCH MÖGELSKADOR

Bedömning av riskkonstruktioner och fuktmetning i samband med överlåtelse av småhus utföres som separat uppdrag och ingår ej i överlåtelsebesiktning.

Syftet med denna kurs är att deltagarna skall lära sig grunderna i byggfysiken (fukt) och förstå samt kunna utföra en korrekt fuktmetning. Fuktmetning och besiktning av kritiska konstruktioner utgör det första steget i en skadeutredning.

Kursen vänder sig till tekniker som arbetar med överlåtelsebesiktning eller kontroll/utredning av fukt- och mögelskador. Kursen omfattar bland annat mikroorganismer, fuktmekanik, byggt teknik, kritiska konstruktioner, fuktmetningsrutiner, visning av mätinstrument samt praktikfall i byggnader.

Kursen avslutas med ett prov för att bli godkänd att utföra besiktning inklusive fuktkontroll av riskkonstruktion som måste göras innan Länsförsäkringars produkt Säljaransvarsförsäkring tecknas. För att få utföra dessa besiktningar behöver du vara medlem i SBR.

<b>Datum och ort</b>	29–30 november Stockholm
<b>Kursavgift</b>	12 400 kr (SBR-medlem 11 400 kr) <i>Tentamen ingår i priset</i> <i>Omprov ingår ej</i>
<b>Kursledare</b>	Byggingenjör SBR Stefan Omér, Länsförsäkringar ABs skadeexpert Peter Bratt

Ny kurs!

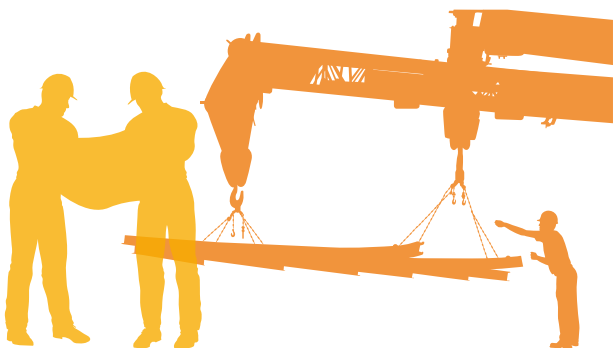
## GENOMFÖRANDE AV BYGGPROJEKT ENLIGT PBL

Kursen vänder sig till byggherrar som vill lära sig mer om Bygglagstiftningen gällande genomförande av byggprojekt. Både till dig som bygger enskilda hus och till dig som har större projekt, dvs både till konsumenter och till företag.

### Kursinnehåll

- Byggherrens roll enligt PBL
- KA:s roll enligt PBL
- Kontrollplaner
- Kort om övrig lagstiftning utöver PBL
- Att tänka på inför för tekniskt samråd
- Startbesked
- Arbetsplatsbesök
- Slutsamråd
- Slutbesked

<b>Datum och ort</b>	23 oktober, Stockholm
<b>Kursavgift</b>	5 300 kr (SBR-medlem 4 900 kr)
<b>Kursledare</b>	Byggingenjör SBR Mats Löfgren



## KONTROLLANSVARIG ENLIGT PBL Grundkurs 4 dagar

*Kursen är anpassad efter Boverkets krav.*

### Kursinnehåll

Kursen ger kunskaper om bland annat Plan- och bygglagen (PBL) SFS 2010:900 särskilt kontrollplan 10 kap. 3–14§§, 18–21§§ samt bygglovsprocessen 9 kap. 10§§.

Boverkets byggregler BBR 18 med ändringar till och med BBR 22 Boverkets föreskrift av europeiska konstruktionsstandarder EKS 8 och 9 Övriga regler boverkets krav på kännedom för kontrollansvariga.

Entreprenadjuridik/avtal som AB04, ABT06, ABS09, Konsumenttjänstlagen, Kvalitets- och miljöledningssystem SS-EN ISO 9001:2008 samt SS-EN ISO 14001:2004.

### Tentamen

I kursen ingår ett ordinarie tentamenstillfälle. Certifiering ingår inte.

<b>Datum och ort</b>	16–19 oktober, Malmö 21–24 november, Stockholm
<b>Kursavgift</b>	15 900 kr (SBR-medlem 14 900 kr)
<b>Provavgift</b>	3 100 kr (SBR-medlem 2 400 kr) om ni endast vill delta vid tentamen. Tentamen är den 19 oktober i Malmö samt 24 november i Stockholm.
<b>Kursledare</b>	Byggingenjör SBR Mats Löfgren

## KONTROLLANSVARIG – KA ROLLEN

### KA-rollen i praktiken

Denna kurs vänder sig till dig som arbetar som Kontrollansvarig i dagsläget och vill ha mer kunskap samt information gällande kontrollplaner och det praktiska arbetssättet.

### Förkunskaper

Certifierad KA.

### Kursinnehåll

Kursen ger kunskaper om bland annat:

- KA-rollen enligt PBL
- Den kontrollansvariges uppgifter och ansvar
- Byggherrens uppgifter och ansvar
- Uppdragets omfattning
- Kontrollplaner anpassade till PBL och aktuellt byggnadsverk
- Den kontrollansvariges förhållningssätt till byggherren
- Den kontrollansvariges förhållningssätt till byggnadsnämnden

<b>Datum och ort</b>	20 oktober, Göteborg 14 november, Malmö 20 november, Stockholm
<b>Kursavgift</b>	5 300 kr (SBR-medlem 4 900 kr)
<b>Kursledare</b>	Byggingenjör SBR Mats Löfgren



## LOU – NYHETER

### Halvdagskurs

Innehållet kommer att behandla de viktigast nyheterna i den nya upphandlingslagstiftningen. Fokus kommer att ligga på LOU men även LUF kommer att avhandlas.

Exempel på vad som kommer att tas upp:

- Nya upphandlingsförfaranden (såsom innovationspartnerskap och dynamiska inköpssystem)
- Förändrade bestämmelser avseende utvärdering och tilldelningskriterier
- Utökade möjligheter att ställa sociala krav och miljörelaterade krav
- Förändringar i bestämmelserna gällande ramavtal
- Förändringar av reglerna om tekniska specifikationer
- Ny kodifiering avseende ändring av kontrakt

**Datum och ort** 12 oktober, Stockholm

**Kursavgift** 3 900 kr (SBR-medlem 3 500 kr)

## LOU FÖR BYGGENTREPRENADER OCH KONSULTTJÄNSTER

### Grundkurs

Denna kurs riktar sig till dig som kommer i kontakt med regelverket – som upphandlare, entreprenör eller konsult – och fokuserar särskilt på upphandling av byggentreprenader och tekniska konsulttjänster. Ny lagstiftning har trätt i kraft 2017.

#### Kursinnehåll

- Bakgrund och syfte med upphandlingsreglerna. De grundläggande principerna för offentlig upphandling och deras tillämpning
- Upphandlingsformerna i LOU och LUF över och under tröskelvärdena
- Rätten att förhandla vid offentlig upphandling och utrymmet när rätten föreligger
- Reglerna för ramavtal
- Ramarna för förfrågningsunderlagets utformning, särskilt om begreppet ”eller likvärdigt”
- Upphandlingens faser; skallkrav, reservationer, kompletteringar och orena anbud

*Kursen arrangeras i samarbete med EGA.*

**Datum och ort** 12 september, Malmö  
13 september, Jönköping  
3 oktober, Stockholm  
19 oktober, Örnsköldsvik  
25 oktober, Göteborg  
23 november, Linköping  
30 november, Luleå  
6 december, Stockholm

**Kursavgift** 5 500 kr (SBR-medlem 4 950 kr)

**Kursledare** Advokat John Hane, Per-Ola Bergqvist, Hampus Ek eller Christoffer Löfquist

## MER ANLÄGGNING 17

Vid arbeten där förfrågningsunderlaget bygger på nya AMA Anläggning 17, regleras mängdförtecknade liksom tillkommande och avgående arbeten enligt de nya mät- och ersättningsreglerna MER Anläggning 17.

#### Mycket kan hända under entreprenadens gång

Entreprenadens omfattning ändras. Nya tekniska lösningar krävs. Stenblock eller otjänliga massor dyker upp. Beställaren och dennes konsulter måste ha kunskaper för att förteckna mängderna i kontraktet. Man måste också under entreprenaden reglera avgående och tillkommande mängder och arbeten i enlighet med regelsystemet. Entreprenören i sin tur bör känna till MER:s regelverk för att kunna göra riktiga kalkyler och bevaka sin rätt till kontraktens ersättning.

#### Kursmål

Deltagarna får kännedom om hur mät- och ersättningsreglerna är uppbyggda.

#### Kursinnehåll

Vi går igenom de väsentliga delarna i MER. Dels de principer som gäller vid förteckning av mängder, mätning och ersättning av olika arbeten, dels de regler som erfarenhetsmässigt vållar de flesta diskussionerna och största extra-kostnaderna. Vi tar även upp de viktigaste förändringarna mot tidigare utgåvor av MER.

#### Förkunskaper

Erfarenhet från tidigare AMA är bra men inget krav och det är en fördel att känna till och hitta i AB 04, ABT 06 och AMA Anläggning 13.

*Kursen arrangeras i samarbete med EGA.*

**Datum och ort** 7 september, Göteborg  
14 september, Stockholm  
20 september, Malmö  
5 oktober, Umeå  
18 oktober, Borlänge  
25 oktober, Linköping  
9 november, Luleå  
15 november, Stockholm  
23 november, Kiruna

**Kursavgift** 5 500 kr (SBR-medlem 4 950 kr)

**Kursledare** Civilingenjörerna Göran Kers, Lennart Nilsson eller Bo Wahlquist

*Om du hör en röst inom dig säga, ”Du inte kan måla”, måla då för allt i världen och den rösten kommer att tystas.*

## PLÅT I TEORI OCH VERKLIGHET

Vid besiktningar uppstår inte sällan diskussioner om utförandet av plåtarbeten. Bristfälliga handlingar samt generella hänvisningar till AMA Hus innebär ofta varierande kvalitet och utformning.

Därför är det viktigt att ha dels grundläggande kunskaper om olika plåtmaterial, dels kunskap om föreskrifterna i AMA Hus för att agera rätt som besiktningsman eller kontrollansvarig.

Det är även nödvändigt att beskrivare och projektörer utarbetar förfrågningsunderlag och detaljer som är relevanta för respektive projekt.

Under kursdagen görs en genomgång av plåtavsnitten i AMA Hus 14 och även en redovisning av nyheterna i förhållande till AMA Hus 11.

<b>Datum och ort</b>	6 december, Stockholm
<b>Kursavgift</b>	5 400 kr (SBR-medlem 4 700 kr) Boken AMA Hus 14 respektive RA Hus 14 ingår ej
<b>Kursledare</b>	Byggingenjör SBR Torbjörn Osterling

Ny kurs!

## PUTSADE FASADER

Målet med kursen är att du ska få allmänt ökad kunskap genom en bättre förståelse för hur ett putssystem fungerar och vilka krav det ställer. Syftet med kursen är att du därefter ska kunna genomföra bättre projekteringar och bättre skadeutredningar.

### Kursens innehåll

- Putsbruk: Sammansättning och egenskaper, egenskaper i färskt och hårdnat skede
- Putsens historik
- Putssystem: Samspel med underlag, beständighet
- Moderna putssystem: Puts på isolering, puts på skivor
- Enstegs- och tvåstegstätning
- Projektering och utförande

Kursen vänder sig till dig som är intresserad av hur putssystem sammansätts och fungerar, såväl projektörer, entreprenörer, och skadeutredare samt förvaltare.

<b>Datum och ort</b>	16 november, Stockholm
<b>Kursavgift</b>	5 300 kr (SBR-medlem 4 900 kr)
<b>Kursledare</b>	Byggingenjör SBR Sture Lindmark

## SYMPOSIUM FÖR CERTIFIERAD ELLER GODKÄND BESIKTNINGSMAN FÖR ENTREPRENADER

Symposierna är i första hand för medlemmarna i SBRs Entreprenadsbesiktningsgrupp, dvs. certifierade eller av SBR godkända besiktningsmän. I mån av plats är även deltagare utan medlemskap i EB-gruppen välkomna att delta. Symposierna omfattar bland annat fördjupning av AB, ABT, ABK och ABS, samt redovisning och diskussioner kring nya domar inom entreprenad. Möjlighet ges att avlägga prov för certifiering i samband med symposium.

<b>Datum och ort</b>	28–29 augusti, Rånäs ( <i>annan kursavgift än nedan</i> ) 18–19 oktober, Malmö 9 november, Stockholm ( <i>tenta 10 november</i> ),
<b>Kursavgift</b>	10 400 kr (EB-gruppmedlem 8 900 kr)
<b>Provavgift</b>	2 400 kr (EB-gruppmedlem 1 900 kr)
<b>Kursledare</b>	Byggingenjör SBR Tomas Thulin (Stockholm), samt Peter Holst (södra Sverige), Advokat Lars Hag (Stockholm) och Peter Falk (södra Sverige)

## SYMPOSIUM FÖR KONTROLLANSVARIG ENLIGT PBL

Symposierna omfattar bland annat nyheter i bygglagstiftningen, erfarenhetsåterföring samt fördjupningdel i aktuella ämnen i branschen.

Fördjupningsdelen innehåller bland annat diskussioner kring olika typer av uppdragsbekräftelse, egenkontroller, CE-märkning samt erfarenhetsåterföring kring hantering av uppdragen som KA. Tentamen för nycertifiering kommer erbjudas i samband med symposierna.

Dessa symposier vänder sig i första hand till medlemmar i SBRs KA-grupp men är också öppen för andra kontrollansvariga.

I anslutning till symposierna erbjuder vi även tentamen för förnyelse av certifiering (dag två av symposierna).

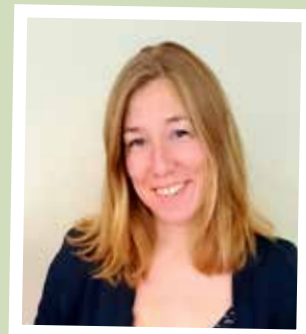
<b>Datum och ort</b>	27–28 september, Stockholm 15–16 november, Malmö
<b>Kursavgift</b>	10 700 kr (SBR-medlem 9 400 kr)
<b>Kursledare</b>	Medlemmar ur KA-gruppens styrelse

## Företagsanpassade kurser

SBR anordnar även företagsanpassade kurser. Vi skräddarsyr en kurs för just ditt företag.

Kontakta:

Linn Bessner, telefon 08-462 1793



## SYMPOSIUM FÖR CERTIFIERAD ELLER GODKÄND BESIKTNINGSMAN FÖR ÖVERLÅTELSEBESIKTNING

Syftet med symposiet är att:

- utveckla besiktningsmännens kompetens
- utbyta erfarenheter mellan kollegor
- uppdatera besiktningsmännen om den juridiska situationen
- förmedla information om reklamationsärenden och gällande försäkringsvillkor
- förmedla information om Överlåtelsebesiktningsgruppens interna arbete
- utvärdera och bedöma enskilda besiktningsmäns utförda uppdrag

Symposierna leds av Överlåtelsebesiktningsgruppens ordförande, dessutom deltar gruppens juridiska representant samt externa föreläsare och samarbetspartners.

Symposierna är i första hand för medlemmarna i SBRs Överlåtelsebesiktningsgrupp, i mån av plats är även deltagare utan medlemskap i ÖB-gruppen välkomna att delta.

<b>Datum och ort</b>	25–26 september, Malmö 8–9 november, Stockholm
<b>Kursavgift</b>	11 800 kr (SBR-medlem 10 400 kr, avgift för medlemmar med SBR försäkring är 9 400 kr)
<b>Kursledare</b>	Byggingenjör SBR Jan Ullberg

## ÖVERLÅTELSEBESIKTNING AV FAST EGENDOM

Under kursdagarna ges grundläggande information om reglerna kring fastighetsköp, främst med utgångspunkt från besiktningsens betydelse och besiktningsmannens ansvar, säljarens uppgiftsskyldighet och begreppet dolda fel.

Dessutom behandlas byggteknik, konstruktioner, skador och deras orsaker, fukt och mögel samt byggnormernas förändringar under åren. Syftet med kursen är att deltagarna ska förstå hur en överlåtelsebesiktning skall utföras med riktlinjer för uppdragsbekräftelse och utlåtande.

För att bli av SBR godkänd besiktningsman för överlåtelsebesiktning måste vissa villkor uppfyllas. Läs mer om villkoren på vår hemsida under rubriken expertgrupper.

<b>Datum och ort</b>	20–23 november, Stockholm
<b>Kursavgift</b>	21 900 kr (SBR-medlem 19 000 kr)
<b>Kursledare</b>	Byggingenjör SBR Jan Ullberg och Stefan Omér, Advokat Ragnhild Sjörén

## ÖVERLÅTELSEBESIKTNING – provtillfälle för besiktningsman

Efter utfört godkänt prov kan, om vissa andra krav är uppfyllda, anslutning till godkänd eller certifierad besiktningsman sökas.

Läs mer om kraven för godkänd/certifierad besiktningsman på [www.sbr.se](http://www.sbr.se)

<b>Datum och ort</b>	24 november, Stockholm
<b>Provavgift</b>	3 800 kr (SBR-medlem 2 800 kr)

*Omprov ingår ej.*

## INFORMATION OM KURSANMÄLAN

- Du får alltid en bekräftelse på din anmälan
- Vi förbehåller oss rätten till ändringar och att ställa in kurser vid för få antal deltagare
- Förtäring ingår vanligen i kurspriset (*ej middag och ej vid prov eller tentamen*). Vid symposium ingår även middag.
- Kursanmälan är bindande. Avbokning kan göras skriftligt två veckor före kursstart utan kostnad. Därefter debiteras halva avgiften. Vid återbud senare än en vecka före kursstart debiteras hela avgiften. Du kan till vissa kurser skicka en ersättare vid förhinder
- Vi tillämpar förskottsbetalning, kursavgiften ska vara SBR tillhanda senast vid fakturans förfalldatum
- För åtnjutande av ev. medlemrabatt krävs att medlemskapet ska vara bekräftat vid faktureringstillfället
- Dröjsmålsränta debiteras enligt räntelagen
- SBR har ambitionen att erbjuda kurser utifrån efterfrågan, vilket gör att extra kurs-tillfällen kan bli aktuella
- För aktuella kurser, tider och kursanmälan, se [www.sbr.se](http://www.sbr.se)

*Alla priser är exklusive moms.*

För mer information om våra kurser är du välkommen att kontakta oss på

**telefon 08-462 17 90**

Du anmäler dig på

**[www.sbr.se/kurser](http://www.sbr.se/kurser)**

## DU ÄR VÄL MEDLEM?

SBR Byggingenjörerna ger sina medlemmar bättre karriärmöjligheter samt mer kunskap, kontakter och förmåner. Våra medlemmar finns i såväl stora som små företag, offentliga verksamheter, organisationer och högskolor över hela landet, närmare 3000 byggingenjörer inom alla områden. Gemensamt för dem är att de har lagt tre viktiga bokstäver till sin titel.

Att vara Byggingenjör SBR är ett exklusivt bevis på kompetens, en avgörande konkurrensfördel. Som medlem i SBR har du dessutom tillgång till högklassiga utbildningar, kurser och seminarier, expertrådgivning, ett heltäckande branschnätverk, prisvärda försäkringar och andra förmåner, studieresor och mycket mer.

### MEDLEMSFÖRMÅNER

#### Som Basmedlem får du:

- ✓ Rätt till den skyddade titeln Byggingenjör SBR
- ✓ Rabatt på SBRs utbildningar
- ✓ Teckna SBRs förmånliga personförsäkringar
- ✓ Upp till 10 rabatter kopplat till ditt företag
- ✓ Kostnadsfri juridisk telefonservice och support från kansliet
- ✓ Delta i lokalavdelningarnas verksamhet
- ✓ Marknadsföra dina tjänster via [www.sbr.se](http://www.sbr.se)
- ✓ Utnyttja SBRs praktikant- och mentorförmedling
- ✓ Tidningen Husbyggaren sex gånger per år
- ✓ Delta vid årsstämman och andra SBR-arrangemang
- ✓ Delta i förbundets studieresor
- ✓ Tillgång till SBRs utlandskontakter

#### Som Plusmedlem får du dessutom:

- ✓ Teckna förmånliga försäkringar för kontors- och konsultansvar
- ✓ Teckna ansvarsförsäkring för överlåtelsebesiktning
- ✓ Upp till 30 rabatter kopplat till ditt företag
- ✓ Tillgång till SBRs interna nätverk
- ✓ Specifik information från SBRs expertgrupper
- ✓ Delta i SBRs expertsymposier, om bland annat tillämpning av nya byggbestämmelser

#### Som Ansluten medlem får du:

- ✓ Delta i lokalavdelningarnas verksamhet
- ✓ Rabatter på vissa utbildningar och försäkringar
- ✓ Rabatter på facklitteratur
- ✓ Tidningen Husbyggaren sex gånger per år
- ✓ Utnyttja SBRs praktikantförmedling
- ✓ Delta vid årsstämman och andra SBR-arrangemang
- ✓ Delta i förbundets studieresor
- ✓ Tillgång till SBRs utlandskontakter

Medlemsavgiften varierar från någon tia till ett par hundra kronor i månaden beroende på medlemskap. Aktuella avgifter och ansökningshandlingar hittar du på: [www.sbr.se/medlemskap-i-sbr/](http://www.sbr.se/medlemskap-i-sbr/)



SBR Byggingenjörerna  
Gävlegatan 15, 113 30 Stockholm  
Tel: 08-462 17 90  
[info@sbr.se](mailto:info@sbr.se) [www.sbr.se](http://www.sbr.se)

SBR Byggingenjörerna – eller Svenska Byggingenjörers Riksförbund som vi formellt heter – är juridiskt sett en ideell förening. Affärsverksamheten (kurser m m) drivs i aktiebolagsform. Förbundets högsta beslutande organ är årsstämman som utser styrelse och fattar större principiella beslut. Den löpande verksamheten sköts av VDn och kansliet i Stockholm. De 27 lokalavdelningarna har egen styrelse och driver självständig verksamhet inom ramen för förbundets stadgar och stämmobeslut. Mer om stadgar och organisation finns på vår hemsida [www.sbr.se](http://www.sbr.se)